



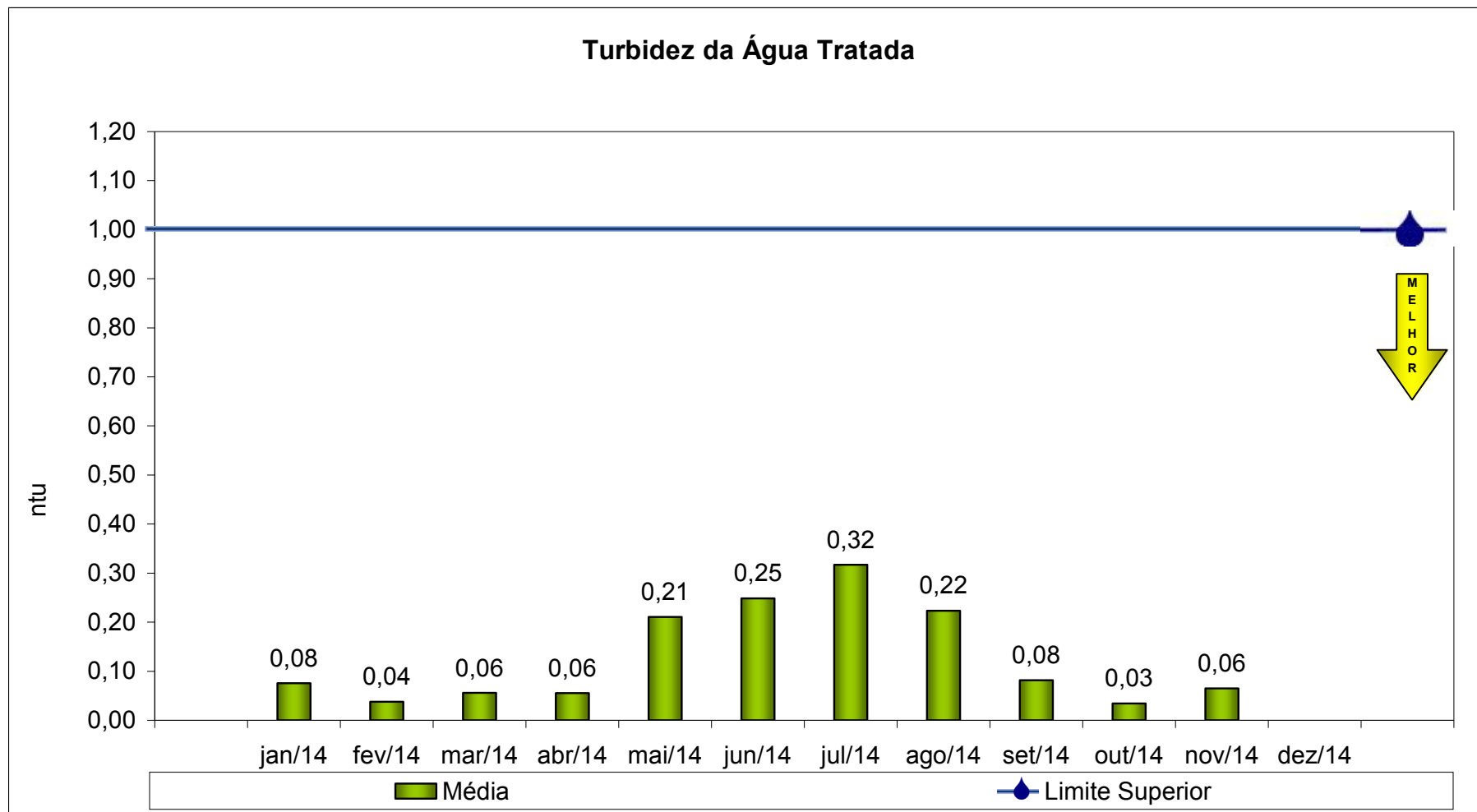
**Superintendência de Água e Esgotos de Ituiutaba**

# **Qualidade da Água Tratada**





## Superintendência de Água e Esgotos de Ituiutaba



Título: **Turbidez da Água Tratada**

Período: **novembro/2014**

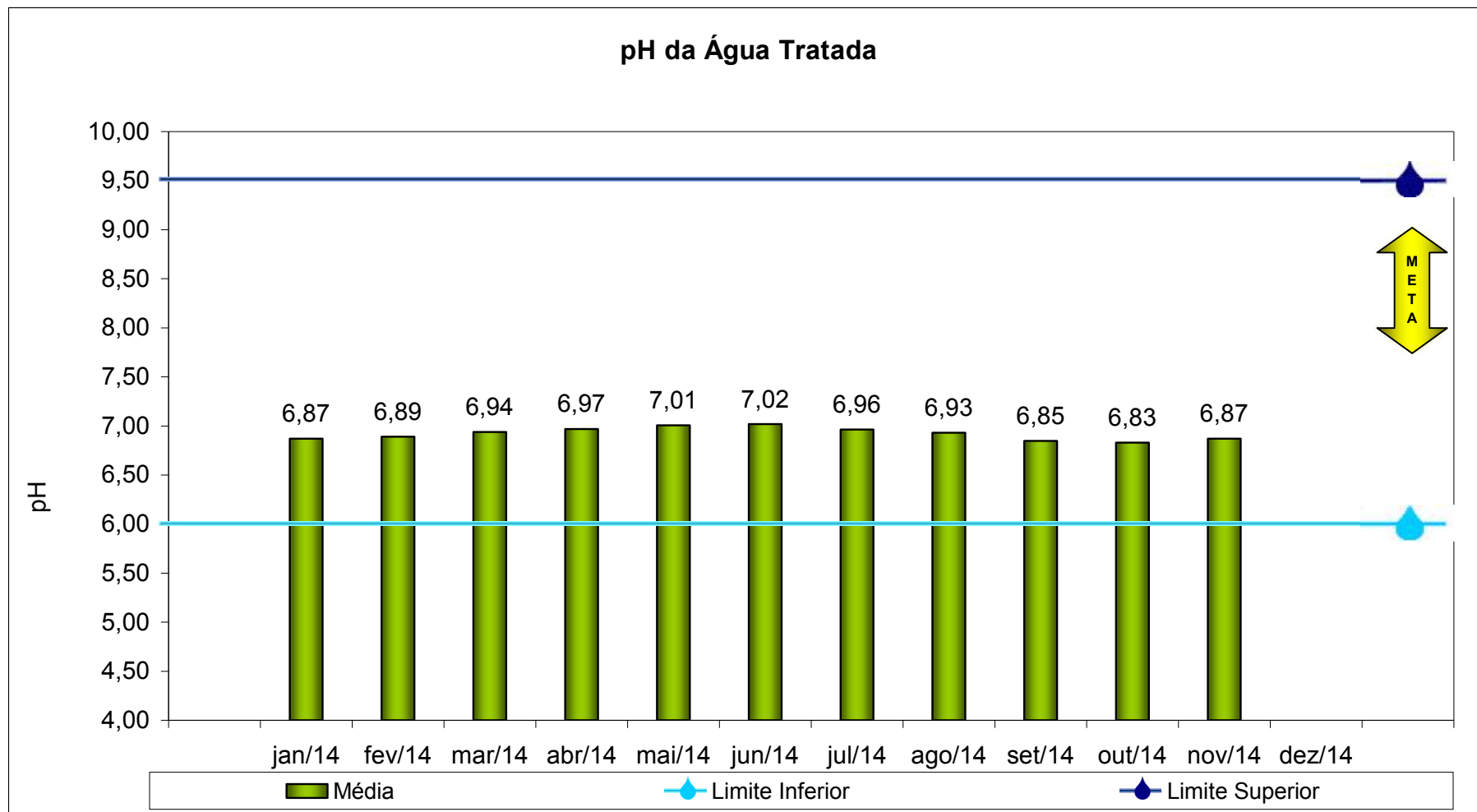
VP: **1 ntu**

Análises Realizadas: **720**

Análises Não-Conformes: **0**



## Superintendência de Água e Esgotos de Ituiutaba



Título: **pH da Água Tratada**

Período: **novembro/2014**

VP: **6 a 9,5**

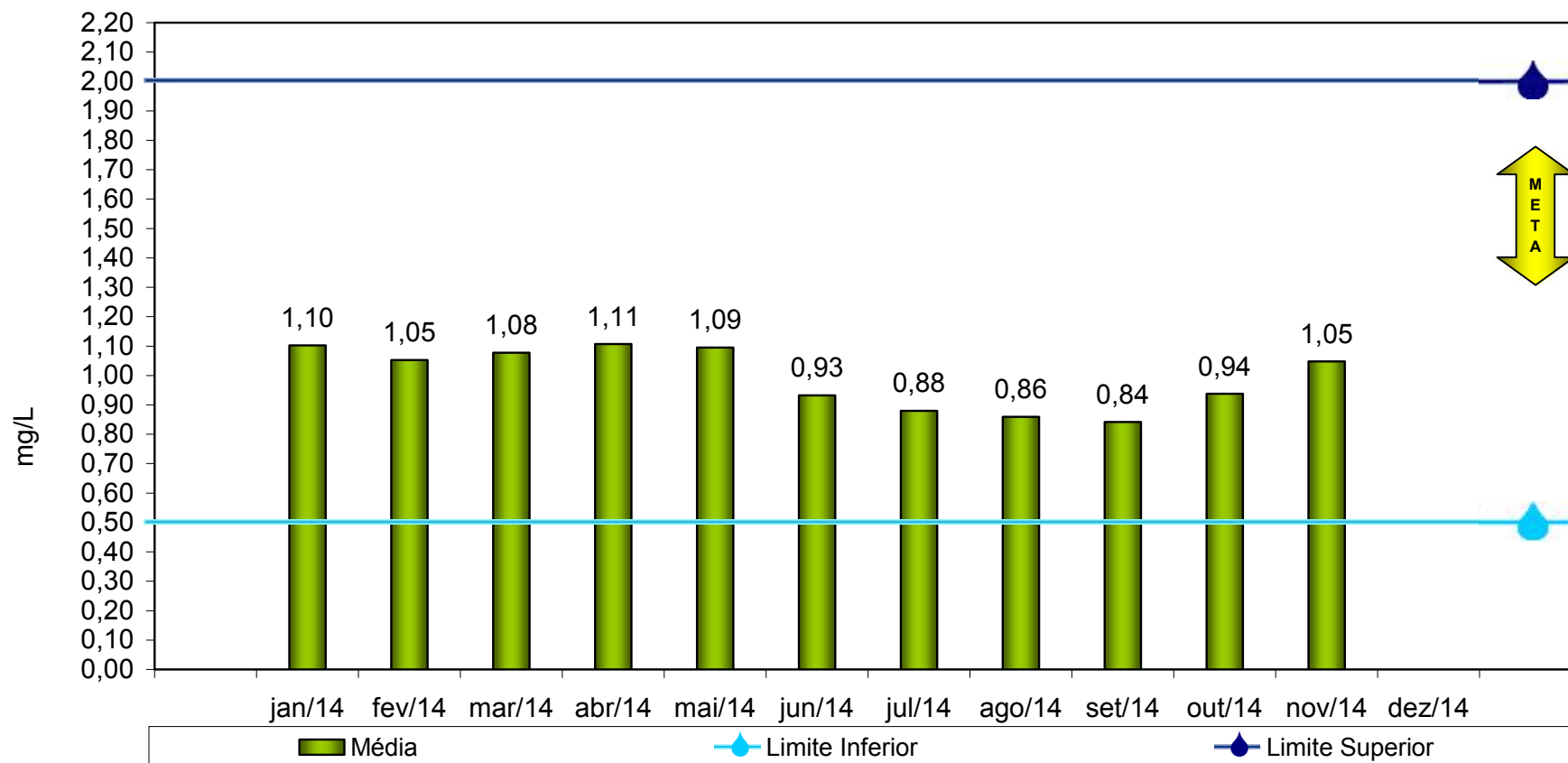
Análises Realizadas: **720**

Análises Não-Conformes: **0**



## Superintendência de Água e Esgotos de Ituiutaba

### Cloro Residual na Saída da Distribuição



Título: **Cloro Residual na Saída da Distribuição**

Período: **novembro/2014**

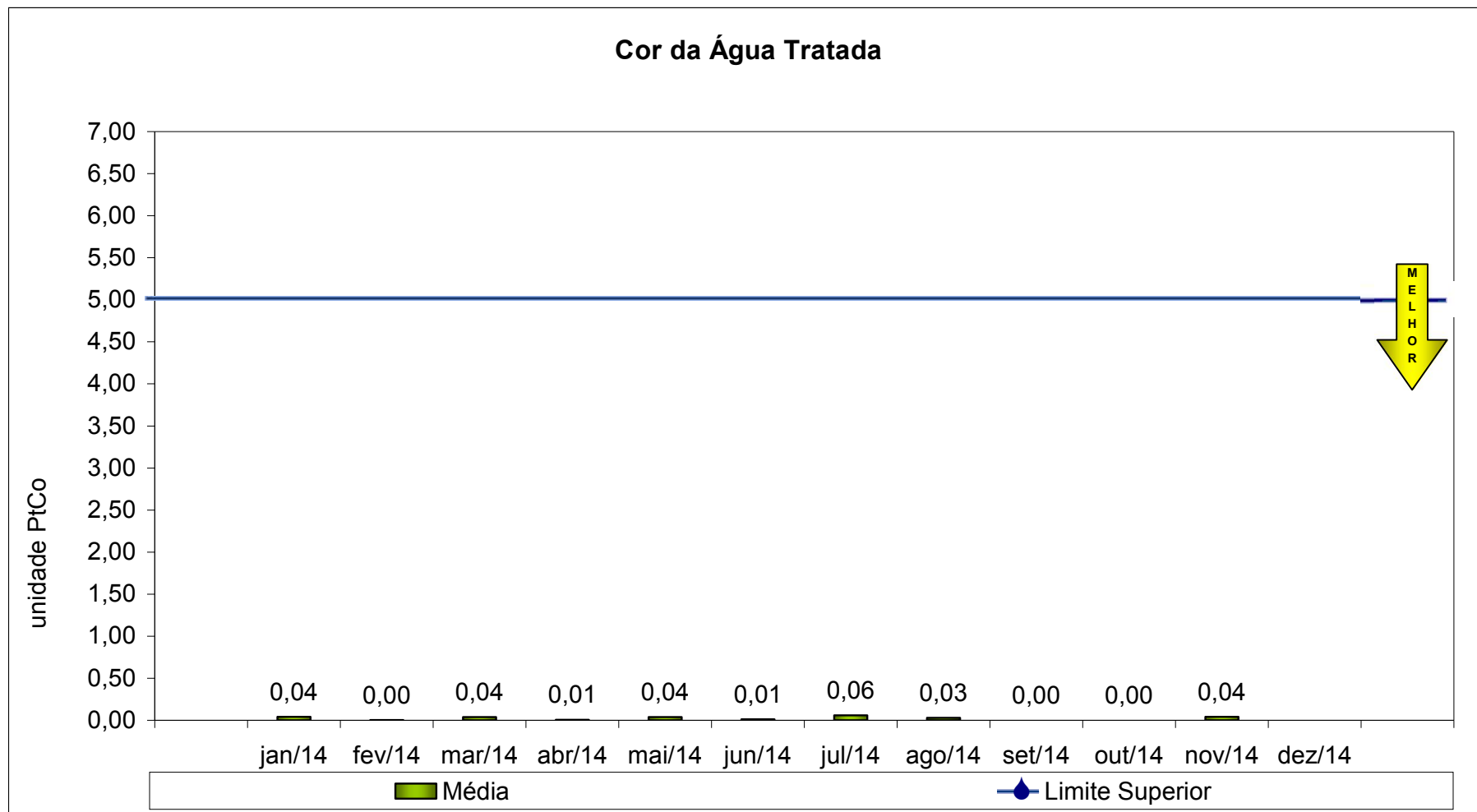
VP: **0,5 a 2 mg/L**

Análises Realizadas: **720**

Análises Não-Conformes: **0**



## Superintendência de Água e Esgotos de Ituiutaba



Título: **Cor da Água Tratada**

Período: **novembro/2014**

VP: **5 PtCo**

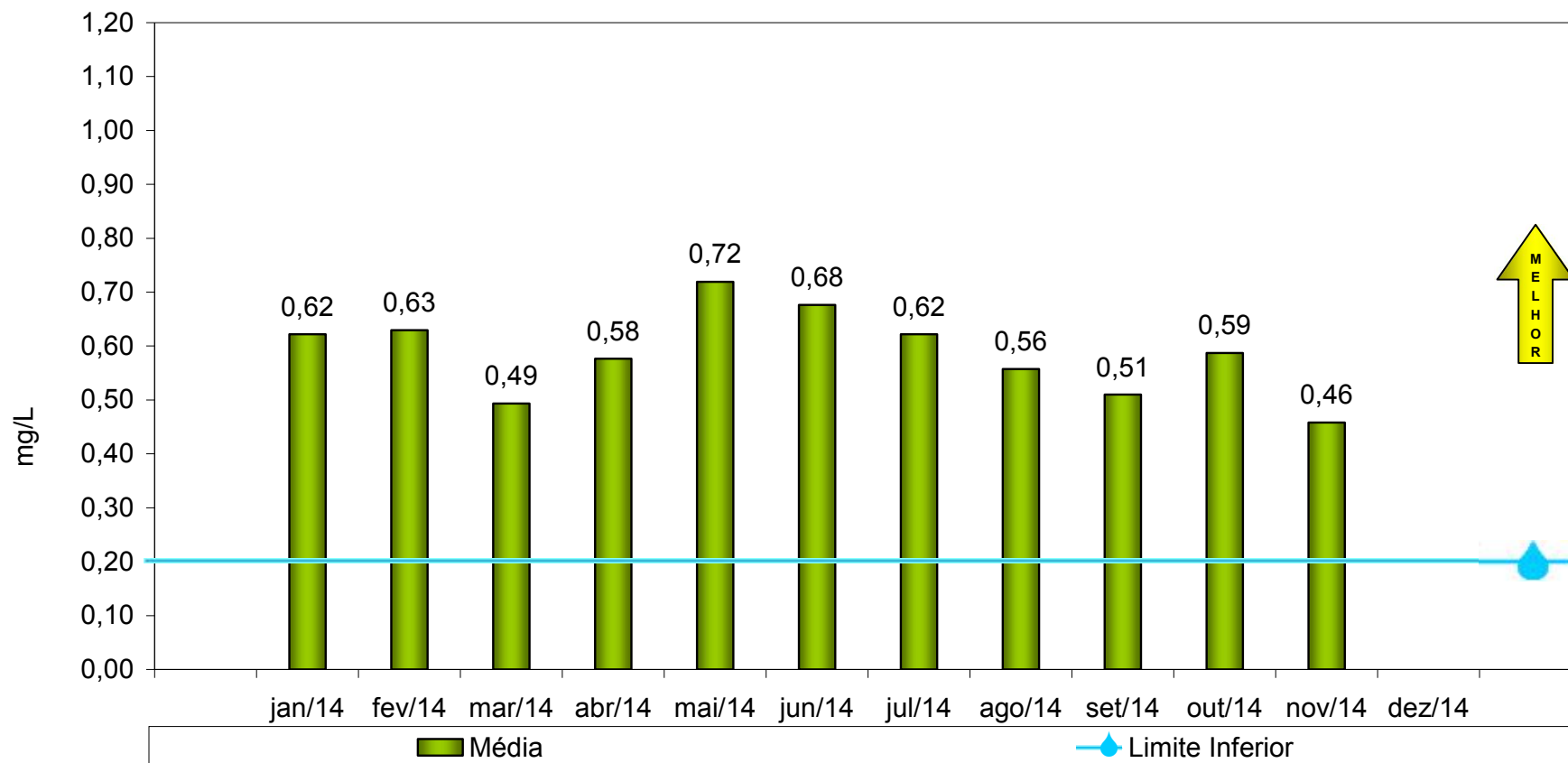
Análises Realizadas: **359**

Análises Não-Conformes: **0**



## Superintendência de Água e Esgotos de Ituiutaba

### Cloro Residual da Água Tratada - Rede de Distribuição



Título: **Cloro Residual da Água Tratada - Rede de Distribuição**

Período: **novembro/2014**

VP: **0,2 a 2 mg/L**

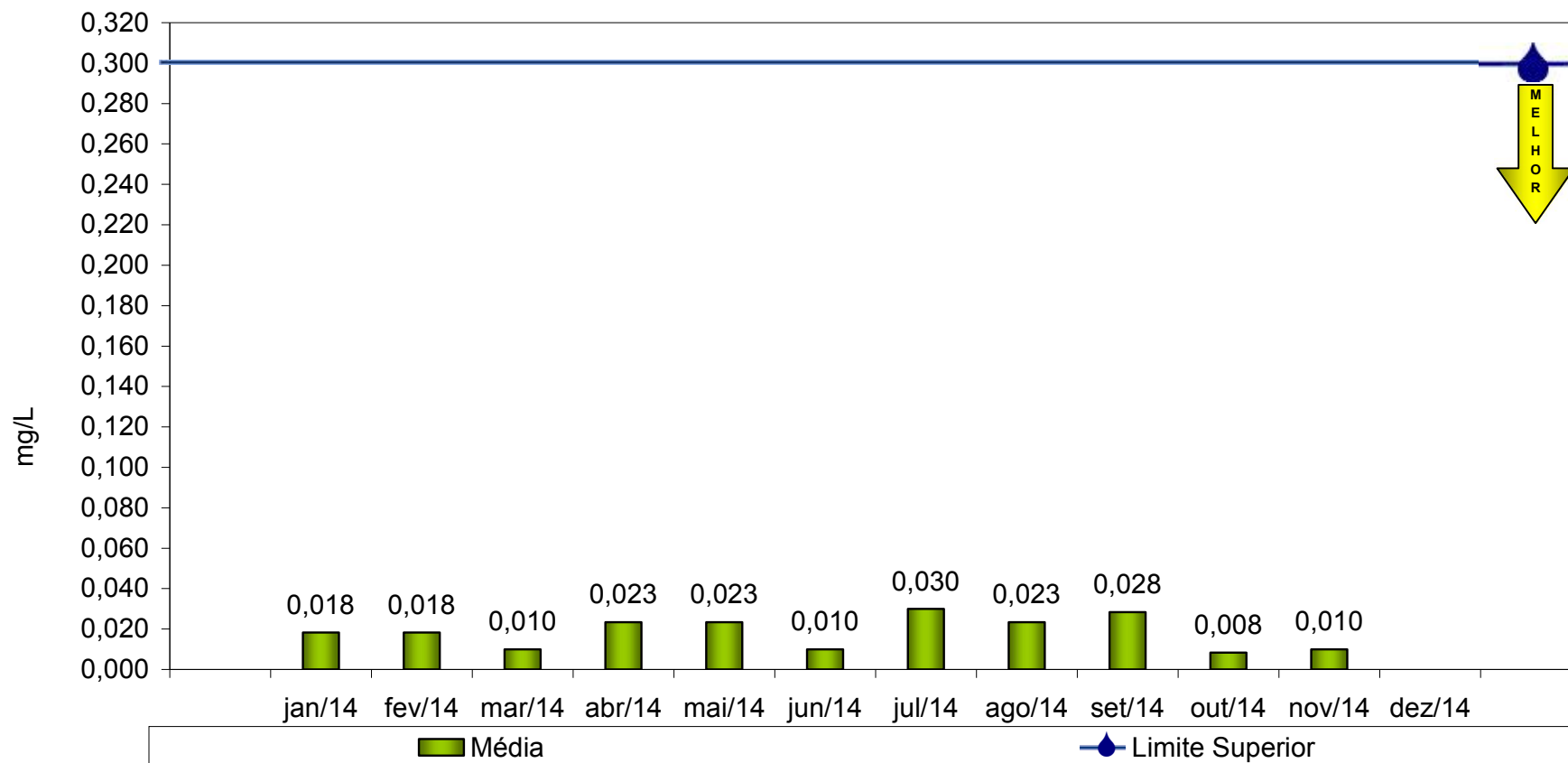
Análises Realizadas: **80**

Análises Não-Conformes: **0**



## Superintendência de Água e Esgotos de Ituiutaba

### Teor de Ferro da Água Tratada



Título: **Teor de Ferro da Água Tratada**

Período: **novembro/2014**

VP: **0,3 mg/L**

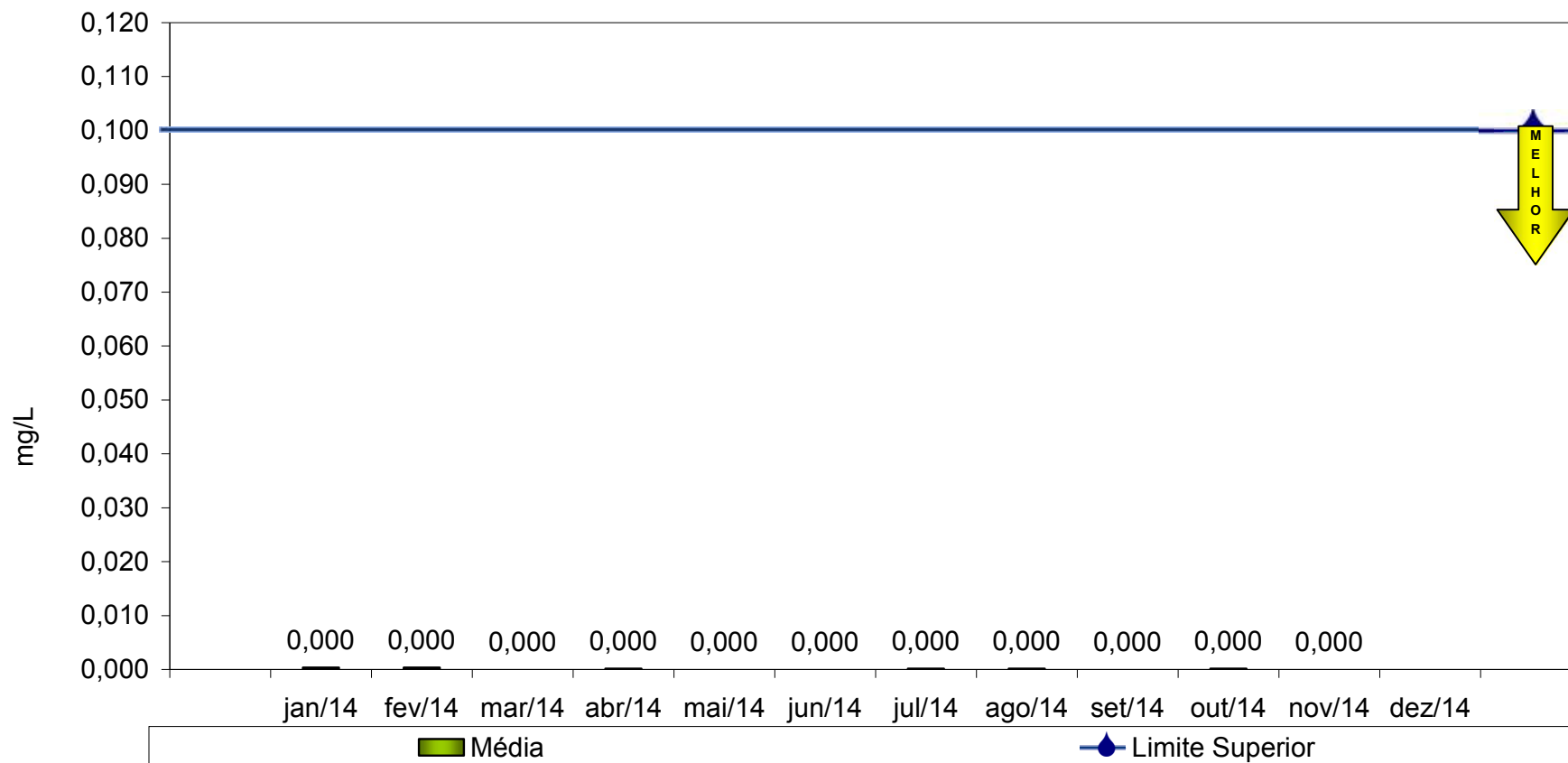
Análises Realizadas: **6**

Análises Não-Conformes: **0**



## Superintendência de Água e Esgotos de Ituiutaba

### Teor de Manganês da Água Tratada



Título: **Teor de Manganês da Água Tratada**

Período: **novembro/2014**

VP: **0,1 mg/L**

Análises Realizadas: **6**

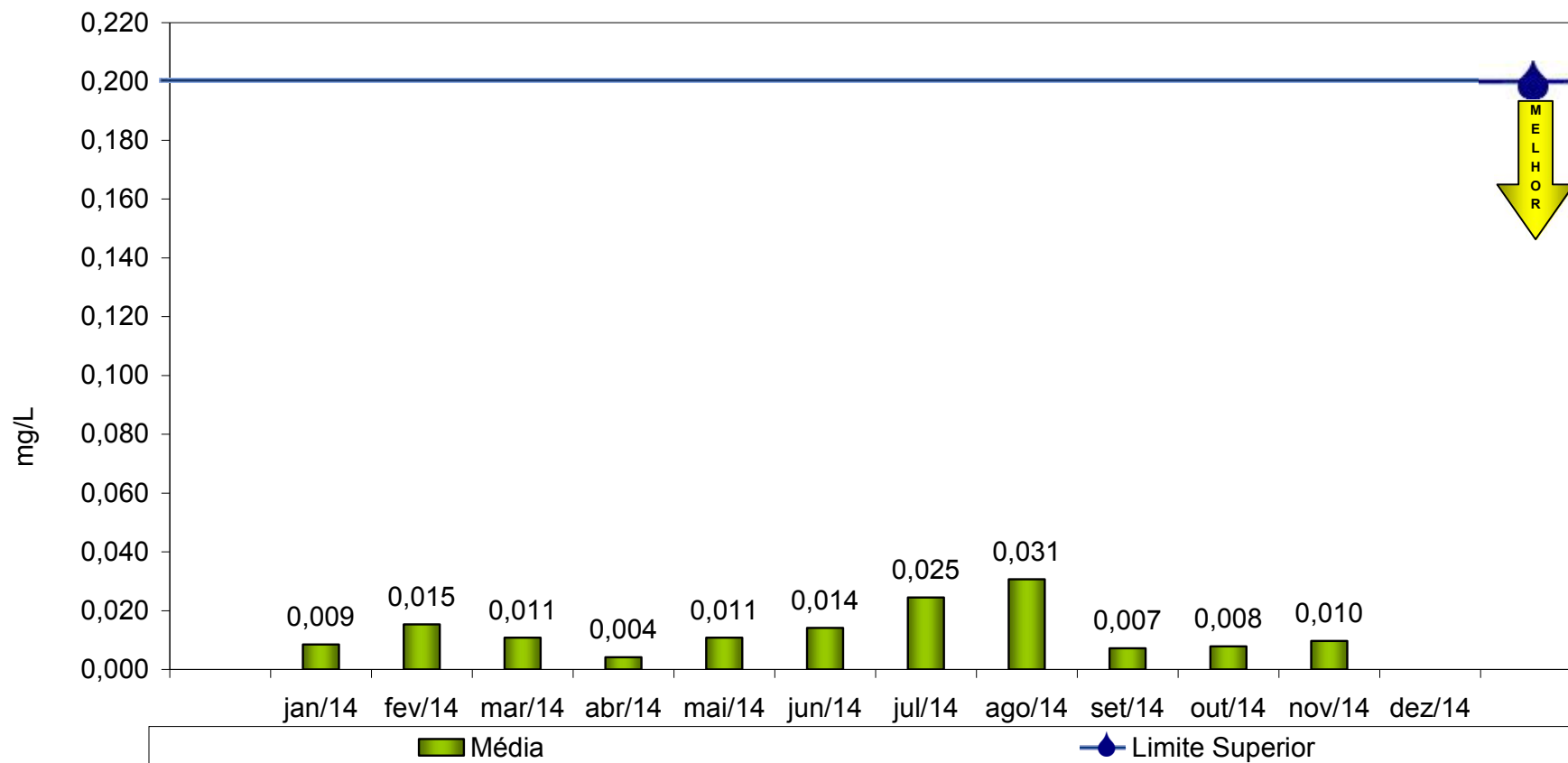
Análises Não-Conformes: **0**





## Superintendência de Água e Esgotos de Ituiutaba

### Teor de Alumínio da Água Tratada



Título: **Teor de Alumínio da Água Tratada**

Período: **novembro/2014**

VP: **0,2 mg/L**

Análises Realizadas: **6**

Análises Não-Conformes: **0**



## Superintendência de Água e Esgotos de Ituiutaba

Valores Encontrados e Análises Realizadas

Mês de Referência: janeiro/2014

Parâmetro	Valor Permitido (VP)		Valor Encontrado						Anál. Estabelecidas Portaria 2.914/2011		Análises Realizadas		Análises Fora dos Padrões	
	ETA	Rede de Distribuição	ETA			Rede de Distribuição			ETA	Rede de Distribuição	ETA	Rede de Distribuição	ETA	Rede de Distribuição
			Médio	Mínimo	Máximo	Médio	Mínimo	Máximo						
Turbidez (NTU)	1,0	5,0	0,08	0,01	0,80	0,38	0,11	1,67	372	20	729	91	0	0
Cor Aparente (uH)	5,0	15,0	0,04	0,00	1,00	0,48	0,00	8,00	328	20	359	54	0	0
pH	6 a 9,5	6 a 9,5	6,87	6,50	7,30	7,12	6,70	7,36	372	20	729	54	0	0
Ferro Total (mg/L)	0,3	0,3	0,025	0,020	0,030	0,015	0,010	0,020	1/Sem.	1/Sem.	2	4	0	0
Manganês (mg/L)	0,1	0,1	0,001	0,000	0,001	0,000	0,000	0,001	1/Sem.	1/Sem.	2	4	0	0
Alumínio (mg/L)	0,2	0,2	0,012	0,011	0,013	0,007	0,002	0,012	1/Sem.	1/Sem.	2	4	0	0
Cloro Residual (mg/L)	0,5 a 2	0,2 a 2	0,95	0,69	1,50	0,62	0,20	0,96	372	80	729	91	0	0
Flúor (mg/L)	0,6 a 0,8	0,6 a 0,8	0,70	0,60	0,80	0,67	0,60	0,80	372	10	729	54	0	0
Coliformes Totais	A	A	A	A	A	A	A	A	18	80	18	91	0	0
Escherichia Coli	A	A	A	A	A	A	A	A	18	80	18	91	0	0
-	-	-	-	-	-	-	-	-	-	-	-	-	-	-
-	-	-	-	-	-	-	-	-	-	-	-	-	-	-
-	-	-	-	-	-	-	-	-	-	-	-	-	-	-
-	-	-	-	-	-	-	-	-	-	-	-	-	-	-
-	-	-	-	-	-	-	-	-	-	-	-	-	-	-
-	-	-	-	-	-	-	-	-	-	-	-	-	-	-
-	-	-	-	-	-	-	-	-	-	-	-	-	-	-
-	-	-	-	-	-	-	-	-	-	-	-	-	-	-



## Superintendência de Água e Esgotos de Ituiutaba

Valores Encontrados e Análises Realizadas

Mês de Referência: fevereiro/2014

Parâmetro	Valor Permitido (VP)		Valor Encontrado						Anál. Estabelecidas Portaria 2.914/2011		Análises Realizadas		Análises Fora dos Padrões	
	ETA	Rede de Distribuição	ETA			Rede de Distribuição			ETA	Rede de Distribuição	ETA	Rede de Distribuição	ETA	Rede de Distribuição
			Médio	Mínimo	Máximo	Médio	Mínimo	Máximo						
Turbidez (NTU)	1,0	5,0	0,04	0,01	0,29	0,23	0,01	0,65	336	20	668	81	0	0
Cor Aparente (uH)	5,0	15,0	0,00	0,00	1,00	0,42	0,00	2,00	296	20	333	48	0	0
pH	6 a 9,5	6 a 9,5	6,89	6,60	7,30	7,13	6,88	7,40	336	20	668	48	0	0
Ferro Total (mg/L)	0,3	0,3	0,025	0,010	0,040	0,015	0,010	0,020	1/Sem.	1/Sem.	2	4	0	0
Manganês (mg/L)	0,1	0,1	0,001	0,000	0,001	0,000	0,000	0,001	1/Sem.	1/Sem.	2	4	0	0
Alumínio (mg/L)	0,2	0,2	0,009	0,007	0,011	0,019	0,004	0,044	1/Sem.	1/Sem.	2	4	0	0
Cloro Residual (mg/L)	0,5 a 2	0,2 a 2	0,88	0,50	1,30	0,63	0,20	1,12	336	80	668	81	0	0
Flúor (mg/L)	0,6 a 0,8	0,6 a 0,8	0,70	0,60	0,80	0,70	0,60	0,80	336	10	668	48	0	0
Coliformes Totais	A	A	A	A	A	A	A	A	16	80	16	81	0	0
Escherichia Coli	A	A	A	A	A	A	A	A	16	80	16	81	0	0
-	-	-	-	-	-	-	-	-	-	-	-	-	-	-
-	-	-	-	-	-	-	-	-	-	-	-	-	-	-
-	-	-	-	-	-	-	-	-	-	-	-	-	-	-
-	-	-	-	-	-	-	-	-	-	-	-	-	-	-
-	-	-	-	-	-	-	-	-	-	-	-	-	-	-
-	-	-	-	-	-	-	-	-	-	-	-	-	-	-
-	-	-	-	-	-	-	-	-	-	-	-	-	-	-
-	-	-	-	-	-	-	-	-	-	-	-	-	-	-



## Superintendência de Água e Esgotos de Ituiutaba

Valores Encontrados e Análises Realizadas									Mês de Referência: março/2014					
Parâmetro	Valor Permitido (VP)		Valor Encontrado						Anál. Estabelecidas Portaria 2.914/2011		Análises Realizadas		Análises Fora dos Padrões	
	ETA	Rede de Distribuição	ETA			Rede de Distribuição			ETA	Rede de Distribuição	ETA	Rede de Distribuição	ETA	Rede de Distribuição
			Médio	Mínimo	Máximo	Médio	Mínimo	Máximo						
Turbidez (NTU)	1,0	5,0	0,06	0,01	0,50	0,19	0,07	0,67	372	20	738	85	0	0
Cor Aparente (uH)	5,0	15,0	0,04	0,00	3,00	0,16	0,00	2,00	328	20	368	51	0	0
pH	6 a 9,5	6 a 9,5	6,94	6,60	7,50	7,14	6,71	7,42	372	20	738	51	0	0
Ferro Total (mg/L)	0,3	0,3	0,015	0,010	0,020	0,008	0,000	0,010	1/Sem.	1/Sem.	2	4	0	0
Manganês (mg/L)	0,1	0,1	0,000	0,000	0,000	0,000	0,000	0,000	1/Sem.	1/Sem.	2	4	0	0
Alumínio (mg/L)	0,2	0,2	0,015	0,010	0,020	0,009	0,006	0,010	1/Sem.	1/Sem.	2	4	0	0
Cloro Residual (mg/L)	0,5 a 2	0,2 a 2	0,89	0,55	1,43	0,49	0,20	0,81	372	80	738	85	0	0
Flúor (mg/L)	0,6 a 0,8	0,6 a 0,8	0,69	0,60	0,80	0,69	0,60	0,80	372	10	738	51	0	0
Coliformes Totais	A	A	A	A	A	A	A	A	18	80	18	85	0	0
Escherichia Coli	A	A	A	A	A	A	A	A	18	80	18	85	0	0
-	-	-	-	-	-	-	-	-	-	-	-	-	-	-
-	-	-	-	-	-	-	-	-	-	-	-	-	-	-
-	-	-	-	-	-	-	-	-	-	-	-	-	-	-
-	-	-	-	-	-	-	-	-	-	-	-	-	-	-
-	-	-	-	-	-	-	-	-	-	-	-	-	-	-
-	-	-	-	-	-	-	-	-	-	-	-	-	-	-
-	-	-	-	-	-	-	-	-	-	-	-	-	-	-
-	-	-	-	-	-	-	-	-	-	-	-	-	-	-



## Superintendência de Água e Esgotos de Ituiutaba

Valores Encontrados e Análises Realizadas

Mês de Referência: **abril/2014**

Parâmetro	Valor Permitido (VP)		Valor Encontrado						Anál. Estabelecidas Portaria 2.914/2011		Análises Realizadas		Análises Fora dos Padrões	
	ETA	Rede de Distribuição	ETA			Rede de Distribuição			ETA	Rede de Distribuição	ETA	Rede de Distribuição	ETA	Rede de Distribuição
			Médio	Mínimo	Máximo	Médio	Mínimo	Máximo						
Turbidez (NTU)	1,0	5,0	0,06	0,01	0,45	0,26	0,08	0,84	360	20	714	96	0	0
Cor Aparente (uH)	5,0	15,0	0,01	0,00	2,00	0,06	0,00	1,00	317	20	358	57	0	0
pH	6 a 9,5	6 a 9,5	6,97	6,70	7,50	7,07	6,60	7,70	360	20	714	57	0	0
Ferro Total (mg/L)	0,3	0,3	0,015	0,010	0,020	0,028	0,020	0,040	1/Sem.	1/Sem.	2	4	0	0
Manganês (mg/L)	0,1	0,1	0,001	0,000	0,001	0,000	0,000	0,000	1/Sem.	1/Sem.	2	4	0	0
Alumínio (mg/L)	0,2	0,2	0,007	0,002	0,011	0,003	0,000	0,006	1/Sem.	1/Sem.	2	4	0	0
Cloro Residual (mg/L)	0,5 a 2	0,2 a 2	0,90	0,50	1,35	0,58	0,20	0,86	360	80	716	96	0	0
Flúor (mg/L)	0,6 a 0,8	0,6 a 0,8	0,68	0,60	0,80	0,67	0,60	0,80	360	10	716	57	0	0
Coliformes Totais	A	A	A	A	A	A	A	A	18	80	18	96	0	0
Escherichia Coli	A	A	A	A	A	A	A	A	18	80	18	96	0	0
-	-	-	-	-	-	-	-	-	-	-	-	-	-	-
-	-	-	-	-	-	-	-	-	-	-	-	-	-	-
-	-	-	-	-	-	-	-	-	-	-	-	-	-	-
-	-	-	-	-	-	-	-	-	-	-	-	-	-	-
-	-	-	-	-	-	-	-	-	-	-	-	-	-	-
-	-	-	-	-	-	-	-	-	-	-	-	-	-	-
-	-	-	-	-	-	-	-	-	-	-	-	-	-	-
-	-	-	-	-	-	-	-	-	-	-	-	-	-	-





## Superintendência de Água e Esgotos de Ituiutaba

Valores Encontrados e Análises Realizadas

Mês de Referência: maio/2014

Parâmetro	Valor Permitido (VP)		Valor Encontrado						Anál. Estabelecidas Portaria 2.914/2011		Análises Realizadas		Análises Fora dos Padrões	
	ETA	Rede de Distribuição	ETA			Rede de Distribuição			ETA	Rede de Distribuição	ETA	Rede de Distribuição	ETA	Rede de Distribuição
			Médio	Mínimo	Máximo	Médio	Mínimo	Máximo						
Turbidez (NTU)	1,0	5,0	0,21	0,01	1,00	0,48	0,10	2,61	372	20	730	80	0	0
Cor Aparente (uH)	5,0	15,0	0,04	0,00	2,00	0,92	0,00	6,00	328	20	364	48	0	0
pH	6 a 9,5	6 a 9,5	7,01	6,80	7,10	7,04	6,85	7,28	372	20	730	48	0	0
Ferro Total (mg/L)	0,3	0,3	0,015	0,010	0,020	0,028	0,020	0,040	1/Sem.	1/Sem.	2	4	0	0
Manganês (mg/L)	0,1	0,1	0,000	0,000	0,000	0,000	0,000	0,000	1/Sem.	1/Sem.	2	4	0	0
Alumínio (mg/L)	0,2	0,2	0,008	0,001	0,015	0,012	0,002	0,026	1/Sem.	1/Sem.	2	4	0	0
Cloro Residual (mg/L)	0,5 a 2	0,2 a 2	0,93	0,62	1,40	0,72	0,39	0,91	372	80	730	80	0	0
Flúor (mg/L)	0,6 a 0,8	0,6 a 0,8	0,68	0,60	0,80	0,67	0,60	0,80	372	10	730	48	0	0
Coliformes Totais	A	A	A	A	A	A	A	A	16	80	16	80	0	0
Escherichia Coli	A	A	A	A	A	A	A	A	16	80	16	80	0	0
-	-	-	-	-	-	-	-	-	-	-	-	-	-	-
-	-	-	-	-	-	-	-	-	-	-	-	-	-	-
-	-	-	-	-	-	-	-	-	-	-	-	-	-	-
-	-	-	-	-	-	-	-	-	-	-	-	-	-	-
-	-	-	-	-	-	-	-	-	-	-	-	-	-	-
-	-	-	-	-	-	-	-	-	-	-	-	-	-	-
-	-	-	-	-	-	-	-	-	-	-	-	-	-	-
-	-	-	-	-	-	-	-	-	-	-	-	-	-	-



## Superintendência de Água e Esgotos de Ituiutaba

Valores Encontrados e Análises Realizadas									Mês de Referência: junho/2014					
Parâmetro	Valor Permitido (VP)		Valor Encontrado						Anál. Estabelecidas Portaria 2.914/2011		Análises Realizadas		Análises Fora dos Padrões	
	ETA	Rede de Distribuição	ETA			Rede de Distribuição			ETA	Rede de Distribuição	ETA	Rede de Distribuição	ETA	Rede de Distribuição
			Médio	Mínimo	Máximo	Médio	Mínimo	Máximo						
Turbidez (NTU)	1,0	5,0	0,25	0,01	0,89	0,44	0,13	1,08	360	20	701	83	0	0
Cor Aparente (uH)	5,0	15,0	0,01	0,00	1,00	0,98	0,00	7,00	317	20	352	51	0	0
pH	6 a 9,5	6 a 9,5	7,02	6,90	7,10	7,12	6,63	7,36	360	20	701	51	0	0
Ferro Total (mg/L)	0,3	0,3	0,015	0,010	0,020	0,008	0,000	0,020	1/Sem.	1/Sem.	2	4	0	0
Manganês (mg/L)	0,1	0,1	0,000	0,000	0,000	0,000	0,000	0,000	1/Sem.	1/Sem.	2	4	0	0
Alumínio (mg/L)	0,2	0,2	0,012	0,010	0,013	0,016	0,010	0,029	1/Sem.	1/Sem.	2	4	0	0
Cloro Residual (mg/L)	0,5 a 2	0,2 a 2	0,85	0,70	1,26	0,68	0,36	0,99	360	80	701	83	0	0
Flúor (mg/L)	0,6 a 0,8	0,6 a 0,8	0,69	0,60	0,80	0,69	0,60	0,80	360	10	701	51	0	0
Coliformes Totais	A	A	A	A	A	A	A	A	18	80	18	83	0	0
Escherichia Coli	A	A	A	A	A	A	A	A	18	80	18	83	0	0
-	-	-	-	-	-	-	-	-	-	-	-	-	-	-
-	-	-	-	-	-	-	-	-	-	-	-	-	-	-
-	-	-	-	-	-	-	-	-	-	-	-	-	-	-
-	-	-	-	-	-	-	-	-	-	-	-	-	-	-
-	-	-	-	-	-	-	-	-	-	-	-	-	-	-
-	-	-	-	-	-	-	-	-	-	-	-	-	-	-
-	-	-	-	-	-	-	-	-	-	-	-	-	-	-
-	-	-	-	-	-	-	-	-	-	-	-	-	-	-



## Superintendência de Água e Esgotos de Ituiutaba

Valores Encontrados e Análises Realizadas

Mês de Referência: julho/2014

Parâmetro	Valor Permitido (VP)		Valor Encontrado						Anál. Estabelecidas Portaria 2.914/2011		Análises Realizadas		Análises Fora dos Padrões	
	ETA	Rede de Distribuição	ETA			Rede de Distribuição			ETA	Rede de Distribuição	ETA	Rede de Distribuição	ETA	Rede de Distribuição
			Médio	Mínimo	Máximo	Médio	Mínimo	Máximo						
Turbidez (NTU)	1,0	5,0	0,32	0,01	0,90	0,52	0,16	1,00	372	20	732	90	0	0
Cor Aparente (uH)	5,0	15,0	0,06	0,00	3,00	1,04	0,00	6,00	328	20	367	54	0	0
pH	6 a 9,5	6 a 9,5	6,96	6,50	7,10	7,13	6,76	7,39	372	20	732	54	0	0
Ferro Total (mg/L)	0,3	0,3	0,045	0,040	0,050	0,023	0,000	0,060	1/Sem.	1/Sem.	2	4	0	0
Manganês (mg/L)	0,1	0,1	0,001	0,000	0,001	0,000	0,000	0,000	1/Sem.	1/Sem.	2	4	0	0
Alumínio (mg/L)	0,2	0,2	0,013	0,006	0,019	0,031	0,012	0,074	1/Sem.	1/Sem.	2	4	0	0
Cloro Residual (mg/L)	0,5 a 2	0,2 a 2	0,79	0,60	1,21	0,62	0,31	0,82	372	80	732	90	0	0
Flúor (mg/L)	0,6 a 0,8	0,6 a 0,8	0,69	0,60	0,80	0,66	0,60	0,79	372	10	732	54	0	0
Coliformes Totais	A	A	A	A	A	A	A	A	18	80	18	90	0	0
Escherichia Coli	A	A	A	A	A	A	A	A	18	80	18	90	0	0
-	-	-	-	-	-	-	-	-	-	-	-	-	-	-
-	-	-	-	-	-	-	-	-	-	-	-	-	-	-
-	-	-	-	-	-	-	-	-	-	-	-	-	-	-
-	-	-	-	-	-	-	-	-	-	-	-	-	-	-
-	-	-	-	-	-	-	-	-	-	-	-	-	-	-
-	-	-	-	-	-	-	-	-	-	-	-	-	-	-
-	-	-	-	-	-	-	-	-	-	-	-	-	-	-
-	-	-	-	-	-	-	-	-	-	-	-	-	-	-





## Superintendência de Água e Esgotos de Ituiutaba

Valores Encontrados e Análises Realizadas

Mês de Referência: agosto/2014

Parâmetro	Valor Permitido (VP)		Valor Encontrado						Anál. Estabelecidas Portaria 2.914/2011		Análises Realizadas		Análises Fora dos Padrões	
	ETA	Rede de Distribuição	ETA			Rede de Distribuição			ETA	Rede de Distribuição	ETA	Rede de Distribuição	ETA	Rede de Distribuição
			Médio	Mínimo	Máximo	Médio	Mínimo	Máximo						
Turbidez (NTU)	1,0	5,0	0,22	0,02	0,80	0,46	0,16	1,00	372	20	735	80	0	0
Cor Aparente (uH)	5,0	15,0	0,03	0,00	2,00	0,33	0,00	5,00	328	20	368	48	0	0
pH	6 a 9,5	6 a 9,5	6,93	6,70	7,30	7,13	6,97	7,35	372	20	735	48	0	0
Ferro Total (mg/L)	0,3	0,3	0,025	0,020	0,030	0,023	0,010	0,030	1/Sem.	1/Sem.	2	4	0	0
Manganês (mg/L)	0,1	0,1	0,000	0,000	0,000	0,000	0,000	0,001	1/Sem.	1/Sem.	2	4	0	0
Alumínio (mg/L)	0,2	0,2	0,037	0,031	0,043	0,028	0,014	0,038	1/Sem.	1/Sem.	2	4	0	0
Cloro Residual (mg/L)	0,5 a 2	0,2 a 2	0,75	0,54	1,30	0,56	0,32	0,77	372	80	735	80	0	0
Flúor (mg/L)	0,6 a 0,8	0,6 a 0,8	0,70	0,60	0,80	0,65	0,60	0,80	372	10	735	48	0	0
Coliformes Totais	A	A	A	A	A	A	A	A	16	80	16	80	0	0
Escherichia Coli	A	A	A	A	A	A	A	A	16	80	16	80	0	0
-	-	-	-	-	-	-	-	-	-	-	-	-	-	-
-	-	-	-	-	-	-	-	-	-	-	-	-	-	-
-	-	-	-	-	-	-	-	-	-	-	-	-	-	-
-	-	-	-	-	-	-	-	-	-	-	-	-	-	-
-	-	-	-	-	-	-	-	-	-	-	-	-	-	-
-	-	-	-	-	-	-	-	-	-	-	-	-	-	-
-	-	-	-	-	-	-	-	-	-	-	-	-	-	-
-	-	-	-	-	-	-	-	-	-	-	-	-	-	-



## Superintendência de Água e Esgotos de Ituiutaba

Valores Encontrados e Análises Realizadas

Mês de Referência: setembro/2014

Parâmetro	Valor Permitido (VP)		Valor Encontrado						Anál. Estabelecidas Portaria 2.914/2011		Análises Realizadas		Análises Fora dos Padrões	
	ETA	Rede de Distribuição	ETA			Rede de Distribuição			ETA	Rede de Distribuição	ETA	Rede de Distribuição	ETA	Rede de Distribuição
			Médio	Mínimo	Máximo	Médio	Mínimo	Máximo						
Turbidez (NTU)	1,0	5,0	0,08	0,01	0,49	0,34	0,10	0,95	360	20	715	80	0	0
Cor Aparente (uH)	5,0	15,0	0,00	0,00	0,00	0,15	0,00	1,00	317	20	357	48	0	0
pH	6 a 9,5	6 a 9,5	6,85	6,70	7,10	7,13	6,93	7,44	360	20	715	48	0	0
Ferro Total (mg/L)	0,3	0,3	0,050	0,010	0,090	0,018	0,010	0,030	1/Sem.	1/Sem.	2	4	0	0
Manganês (mg/L)	0,1	0,1	0,000	0,000	0,000	0,000	0,000	0,000	1/Sem.	1/Sem.	2	4	0	0
Alumínio (mg/L)	0,2	0,2	0,008	0,001	0,014	0,007	0,002	0,018	1/Sem.	1/Sem.	2	4	0	0
Cloro Residual (mg/L)	0,5 a 2	0,2 a 2	0,74	0,56	1,20	0,51	0,20	0,74	360	80	715	80	0	0
Flúor (mg/L)	0,6 a 0,8	0,6 a 0,8	0,68	0,60	0,80	0,62	0,60	0,78	360	10	715	48	0	0
Coliformes Totais	A	A	A	A	A	A	A	A	18	80	18	80	0	0
Escherichia Coli	A	A	A	A	A	A	A	A	18	80	18	80	0	0
-	-	-	-	-	-	-	-	-	-	-	-	-	-	-
-	-	-	-	-	-	-	-	-	-	-	-	-	-	-
-	-	-	-	-	-	-	-	-	-	-	-	-	-	-
-	-	-	-	-	-	-	-	-	-	-	-	-	-	-
-	-	-	-	-	-	-	-	-	-	-	-	-	-	-
-	-	-	-	-	-	-	-	-	-	-	-	-	-	-
-	-	-	-	-	-	-	-	-	-	-	-	-	-	-
-	-	-	-	-	-	-	-	-	-	-	-	-	-	-



## Superintendência de Água e Esgotos de Ituiutaba

Valores Encontrados e Análises Realizadas

Mês de Referência: outubro/2014

Parâmetro	Valor Permitido (VP)		Valor Encontrado						Anál. Estabelecidas Portaria 2.914/2011		Análises Realizadas		Análises Fora dos Padrões	
	ETA	Rede de Distribuição	ETA			Rede de Distribuição			ETA	Rede de Distribuição	ETA	Rede de Distribuição	ETA	Rede de Distribuição
			Médio	Mínimo	Máximo	Médio	Mínimo	Máximo						
Turbidez (NTU)	1,0	5,0	0,03	0,01	0,17	0,20	0,09	0,79	372	20	741	80	0	0
Cor Aparente (uH)	5,0	15,0	0,00	0,00	0,00	0,17	0,00	1,00	328	20	354	54	0	0
pH	6 a 9,5	6 a 9,5	6,83	6,60	7,00	7,15	7,00	7,98	372	20	741	54	0	0
Ferro Total (mg/L)	0,3	0,3	0,000	0,000	0,000	0,013	0,010	0,020	1/Sem.	1/Sem.	2	4	0	0
Manganês (mg/L)	0,1	0,1	0,001	0,000	0,001	0,000	0,000	0,000	1/Sem.	1/Sem.	2	4	0	0
Alumínio (mg/L)	0,2	0,2	0,018	0,012	0,023	0,003	0,001	0,006	1/Sem.	1/Sem.	2	4	0	0
Cloro Residual (mg/L)	0,5 a 2	0,2 a 2	0,83	0,51	1,30	0,59	0,20	0,88	372	80	741	80	0	0
Flúor (mg/L)	0,6 a 0,8	0,6 a 0,8	0,71	0,60	0,80	0,64	0,60	0,80	372	10	741	54	0	0
Coliformes Totais	A	A	A	A	A	A	A	A	17	80	17	80	0	0
Escherichia Coli	A	A	A	A	A	A	A	A	17	80	17	80	0	0
-	-	-	-	-	-	-	-	-	-	-	-	-	-	-
-	-	-	-	-	-	-	-	-	-	-	-	-	-	-
-	-	-	-	-	-	-	-	-	-	-	-	-	-	-
-	-	-	-	-	-	-	-	-	-	-	-	-	-	-
-	-	-	-	-	-	-	-	-	-	-	-	-	-	-
-	-	-	-	-	-	-	-	-	-	-	-	-	-	-
-	-	-	-	-	-	-	-	-	-	-	-	-	-	-
-	-	-	-	-	-	-	-	-	-	-	-	-	-	-



## Superintendência de Água e Esgotos de Ituiutaba

Valores Encontrados e Análises Realizadas

Mês de Referência: novembro/2014

Parâmetro	Valor Permitido (VP)		Valor Encontrado						Anál. Estabelecidas Portaria 2.914/2011		Análises Realizadas		Análises Fora dos Padrões	
	ETA	Rede de Distribuição	ETA			Rede de Distribuição			ETA	Rede de Distribuição	ETA	Rede de Distribuição	ETA	Rede de Distribuição
			Médio	Mínimo	Máximo	Médio	Mínimo	Máximo						
Turbidez (NTU)	1,0	5,0	0,06	0,01	0,60	0,48	0,12	18,00	360	20	720	80	0	0
Cor Aparente (uH)	5,0	15,0	0,04	0,00	1,00	0,81	0,00	3,00	317	20	359	48	0	0
pH	6 a 9,5	6 a 9,5	6,87	6,70	7,20	7,13	6,90	7,42	360	20	720	48	0	0
Ferro Total (mg/L)	0,3	0,3	0,010	0,010	0,010	0,010	0,010	0,010	1/Sem.	1/Sem.	2	4	0	0
Manganês (mg/L)	0,1	0,1	0,000	0,000	0,000	0,000	0,000	0,000	1/Sem.	1/Sem.	2	4	0	0
Alumínio (mg/L)	0,2	0,2	0,003	0,000	0,005	0,013	0,005	0,033	1/Sem.	1/Sem.	2	4	0	0
Cloro Residual (mg/L)	0,5 a 2	0,2 a 2	0,84	0,50	1,40	0,46	0,20	0,82	360	80	720	80	0	0
Flúor (mg/L)	0,6 a 0,8	0,6 a 0,8	0,71	0,60	0,80	0,68	0,60	0,80	360	10	720	48	0	0
Coliformes Totais	A	A	A	A	A	A	A	A	16	80	16	80	0	0
Escherichia Coli	A	A	A	A	A	A	A	A	16	80	16	80	0	0
-	-	-	-	-	-	-	-	-	-	-	-	-	-	-
-	-	-	-	-	-	-	-	-	-	-	-	-	-	-
-	-	-	-	-	-	-	-	-	-	-	-	-	-	-
-	-	-	-	-	-	-	-	-	-	-	-	-	-	-
-	-	-	-	-	-	-	-	-	-	-	-	-	-	-
-	-	-	-	-	-	-	-	-	-	-	-	-	-	-
-	-	-	-	-	-	-	-	-	-	-	-	-	-	-
-	-	-	-	-	-	-	-	-	-	-	-	-	-	-



## Superintendência de Água e Esgotos de Ituiutaba

### Observações:

- \* Locais das Coletas: ETA (Estação de Tratamento de Água) e Redes de Distribuição (Residências)
- \* Demais parâmetros contidos na Portaria 2.914/2011 - M.S., encontram-se à disposição na Estação de Tratamento de Água, situada na Rua Dr. Saul de Carvalho n.º 1234 - Bairro Independência - Fone: (34) 3269-0094.
- \* Os gráficos referentes às análises de Ferro Total, Manganês e Alumínio são obtidos com a somatória das análises da Saída do Sistema de Distribuição (ETA) e Redes de Distribuição.
- \* Os gráficos referentes às análises de Cloro Residual Livre são obtidos com a somatória das análises da Saída do Sistema de Distribuição (ETA) e Reservatórios(ETA).

### Legenda:

- \* **VP:** Valor Permitido, conforme parâmetros estabelecidos pela Portaria n.º 518/2004 - Ministério da Saúde, com exceção do parâmetro Flúor, onde adotamos a legislação específica vigente relativa a fluoretação da água para consumo humano, ou seja a Portaria n.º 635 / Bsb, de 26 de dezembro de 1975 - Ministério da Saúde, tendo em vista o disposto no Decreto n.º 76.872 de 22 de dezembro de 1975 e na Lei n.º 6.050 de 24 de maio de 1974- Presidência da República.
- \* **Portaria 2.914/2011:** Portaria do Ministério da Saúde que estabelece procedimentos e responsabilidades relativos ao controle e vigilância da qualidade da água para consumo humano e seu padrão de potabilidade.
- \* **M.S.:** Ministério da Saúde      \* **NTU:** Unidade Nefelométrica de Turbidez      \* **mg/L:** Miligramas por litro
- \* **uH:** Unidade Hazen (PtCo)      \* **PtCo:** Miligramas de Platina e Cobalto p/ litro      \* **pH:** potencial Hidrogeniônico
- \* **Sem.:** Semestral      \* **A:** Ausência

### Significado do parâmetros:

- \* **Turbidez:** Indica a presença de partículas em suspensão na água. Essas partículas podem tornar a água turva e fazer com que ela perca a transparência. É um parâmetro de aspecto estético.
- \* **Cor Aparente:** Proveniente de partículas dissolvidas na água, pode alterar a coloração, comprometendo o aspecto estético da mesma.
- \* **Cloro Residual Livre:** Agente químico adicionado à água para desinfecção, com o objetivo de eliminar todo microorganismo que ainda possa estar presente após o tratamento.
- \* **Flúor:** Agente químico adicionado à água para auxiliar na prevenção da cárie dentária.
- \* **pH:** Parâmetro utilizado para indicar se a água é ácida, neutra ou alcalina, sendo que pH entre 0 e 6,99 (água com pH ácido), pH 7,00 (água com pH neutro) e pH acima de 7,00 (água com pH alcalino).
- \* **Ferro Total:** A presença deste elemento pode comprometer a qualidade estética da água e provocar alterações na cor, sabor e odor. Em quantidades moderadas é necessário ao metabolismo humano.
- \* **Alumínio:** Se presente na água acima do valor máximo permitido pela Portaria 2.914/2011 – M.S. - pode provocar precipitações e sedimentações, o que altera a qualidade da água distribuída. Em quantidades moderadas é necessário ao metabolismo humano.
- \* **Mangânes:** Tal qual o ferro, o manganês altera cor e sabor da água quando atinge concentrações acima de 0,1 mg/L, comprometendo a estética e o sabor da água.
- \* **Coliformes Totais:** Parâmetro que indica a contaminação da água por bactérias provenientes da natureza, as quais podem ser encontradas no solo e nos vegetais. Desta forma, não é possível afirmar categoricamente que uma amostra de água com resultado positivo para coliformes totais tenha entrado em contato com fezes.
- \* **Escherichia coli:** Parâmetro que indica a contaminação da água por bactérias de origem animal, presentes em grande quantidade nas fezes.