



Superintendência de Água e Esgotos de Ituiutaba

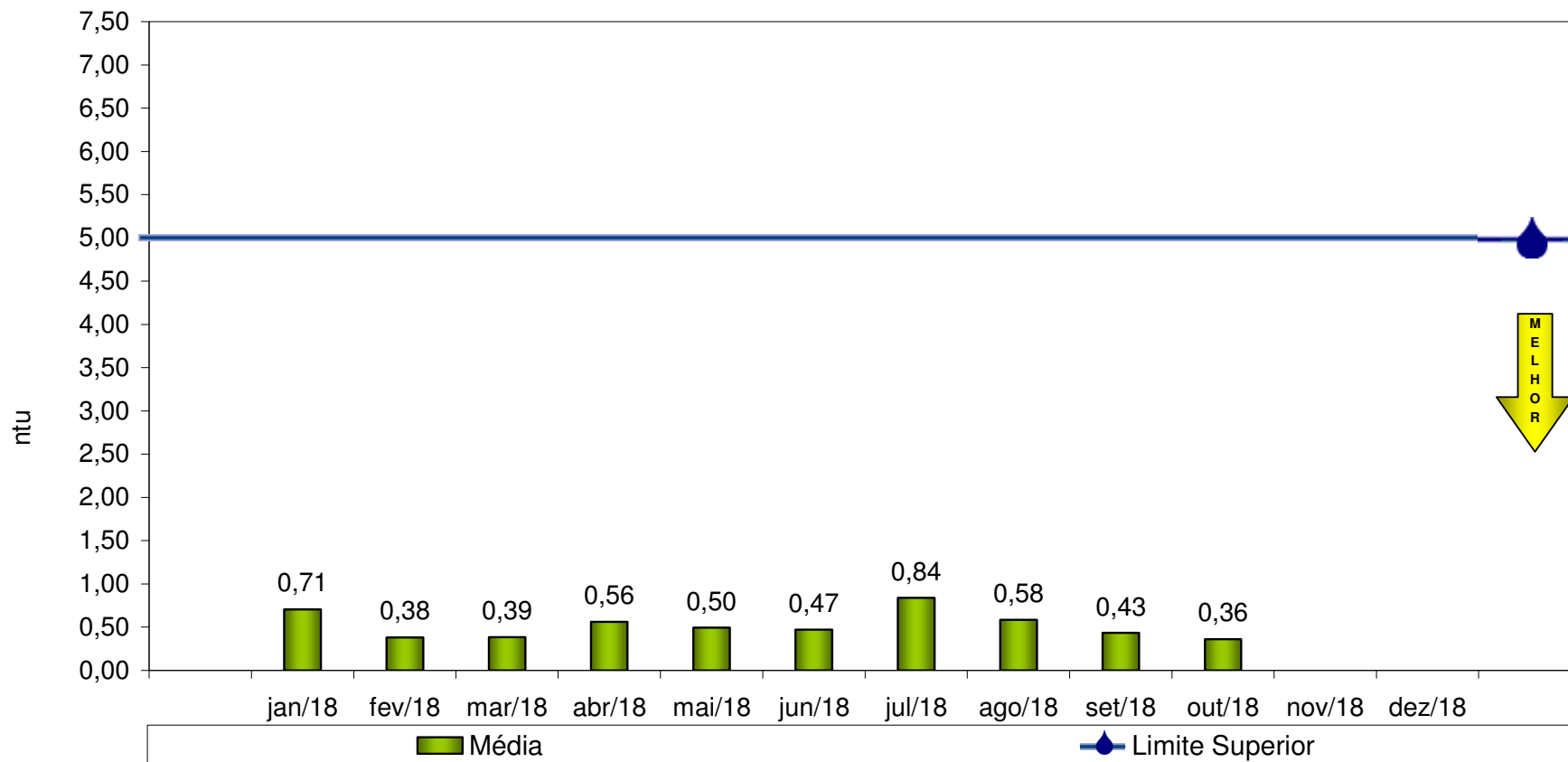


Qualidade da Água Tratada





Turbidez da Água Tratada



Título: **Turbidez da Água Tratada**

Período: **outubro/2018**

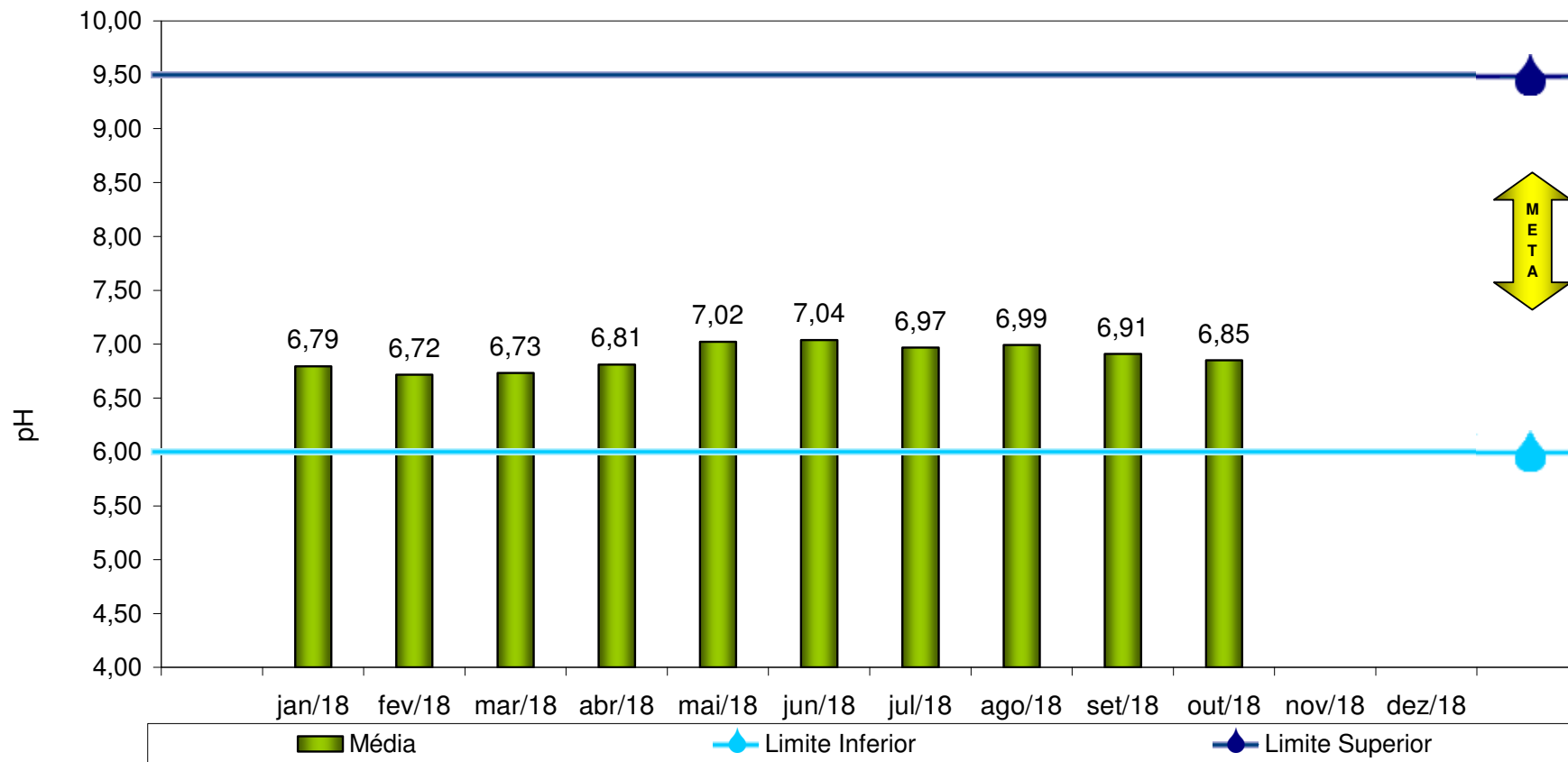
VP: **5 ntu**

Análises Realizadas: **738**

Análises Não-Conformes: **0**



pH da Água Tratada



Título: **pH da Água Tratada**

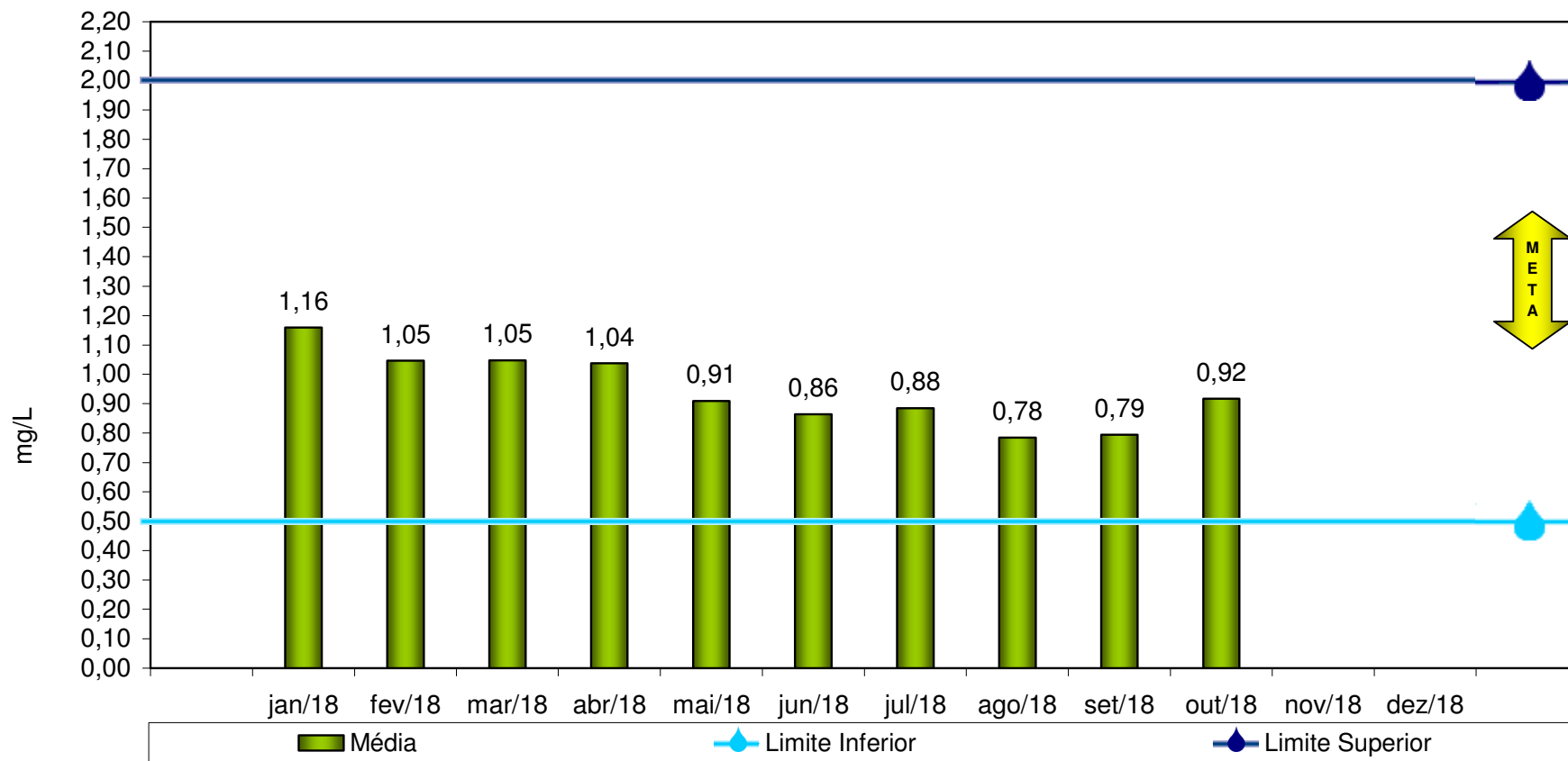
Período: **outubro/2018**

VP: **6 a 9,5**

Análises Realizadas: **737**

Análises Não-Conformes: **0**

Cloro Residual na Saída da Distribuição



Título: **Cloro Residual na Saída da Distribuição**

Período: **outubro/2018**

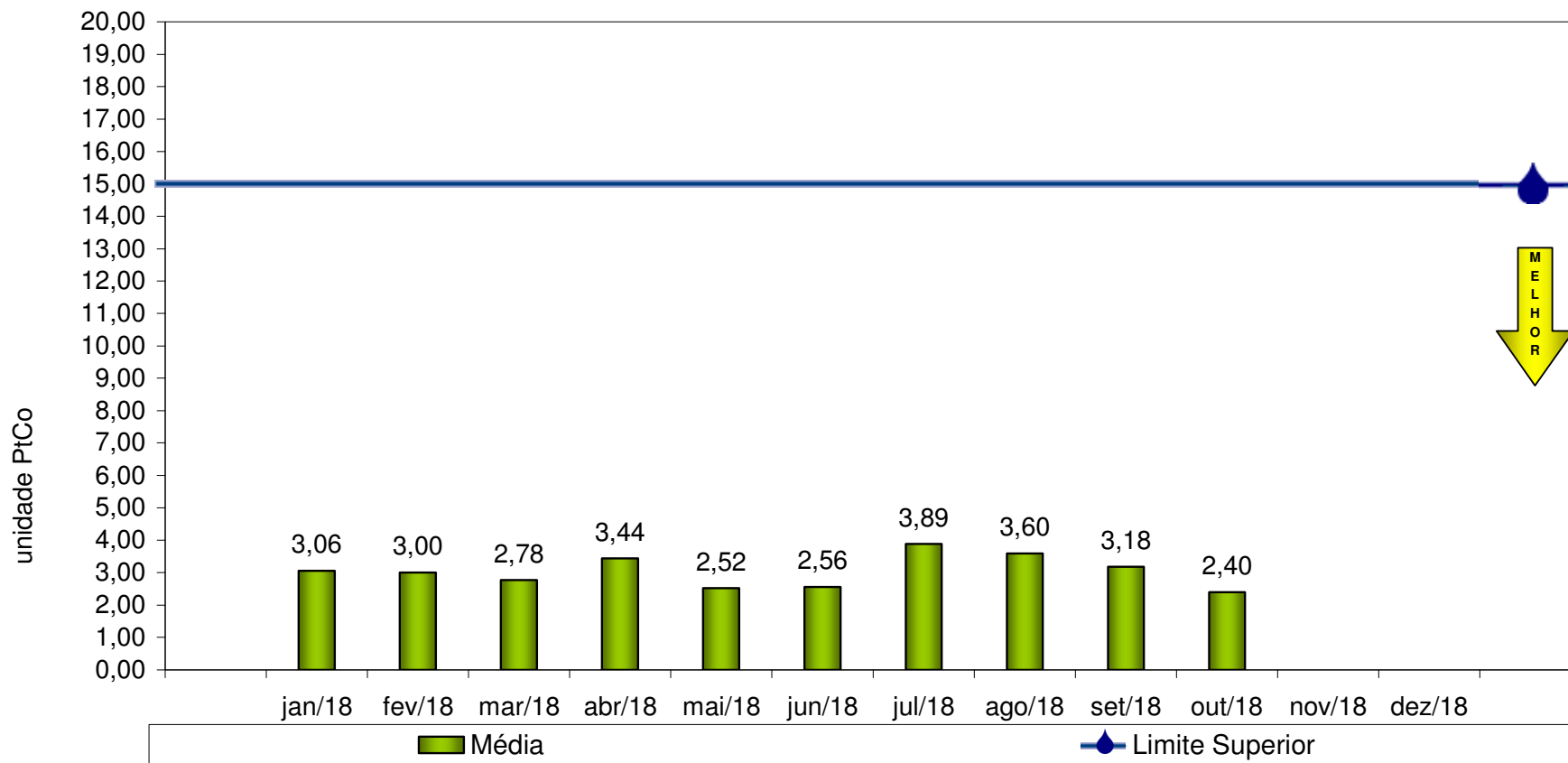
VP: **0,5 a 2 mg/L**

Análises Realizadas: **737**

Análises Não-Conformes: **0**



Cor da Água Tratada



Título: **Cor da Água Tratada**

Período: **outubro/2018**

VP: **15 PtCo**

Análises Realizadas: **369**

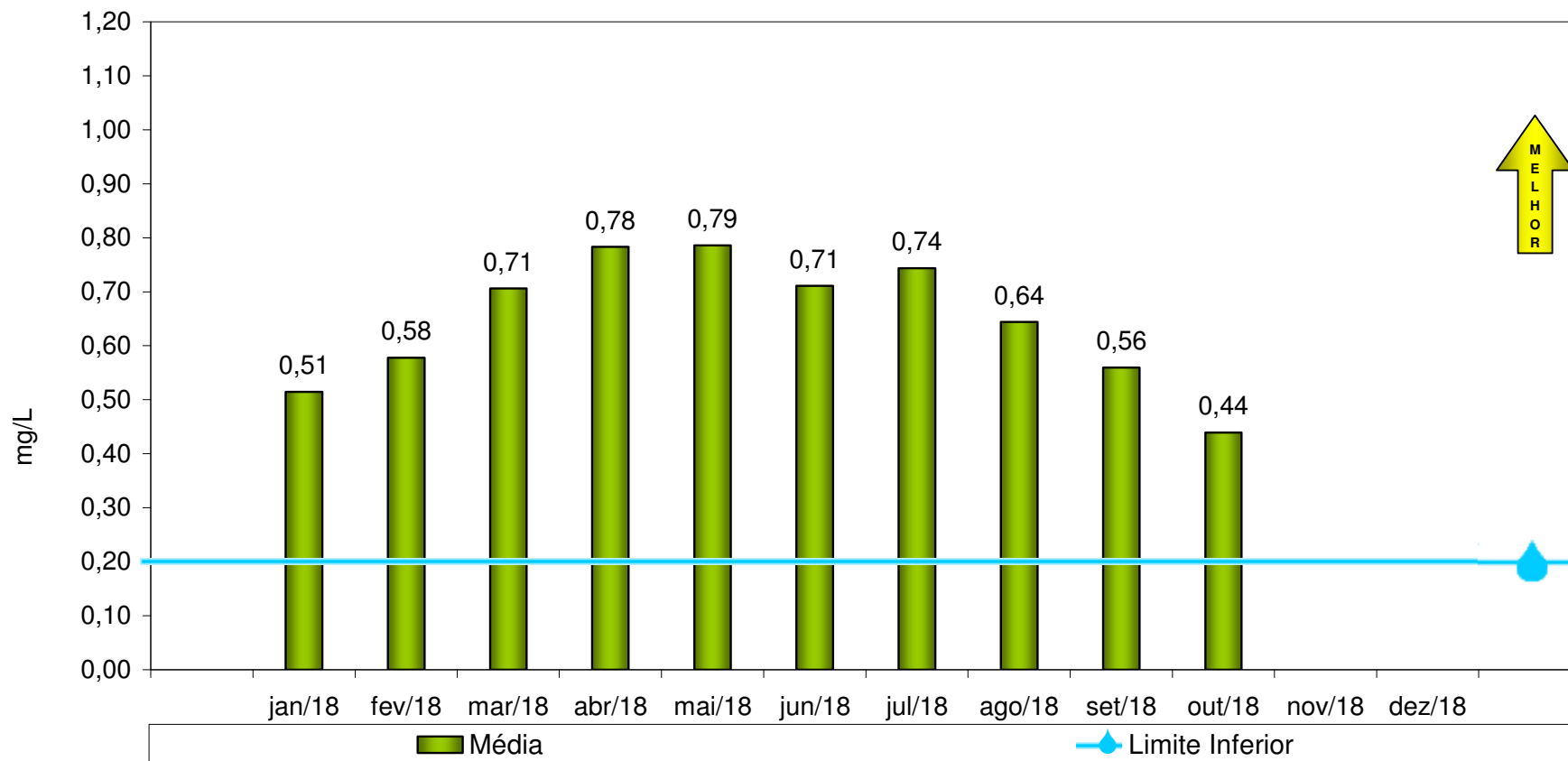
Análises Não-Conformes: **0**



Superintendência de Água e Esgotos de Ituiutaba



Cloro Residual da Água Tratada - Rede de Distribuição



Título: **Cloro Residual da Água Tratada - Rede de Distribuição**

Período: **outubro/2018**

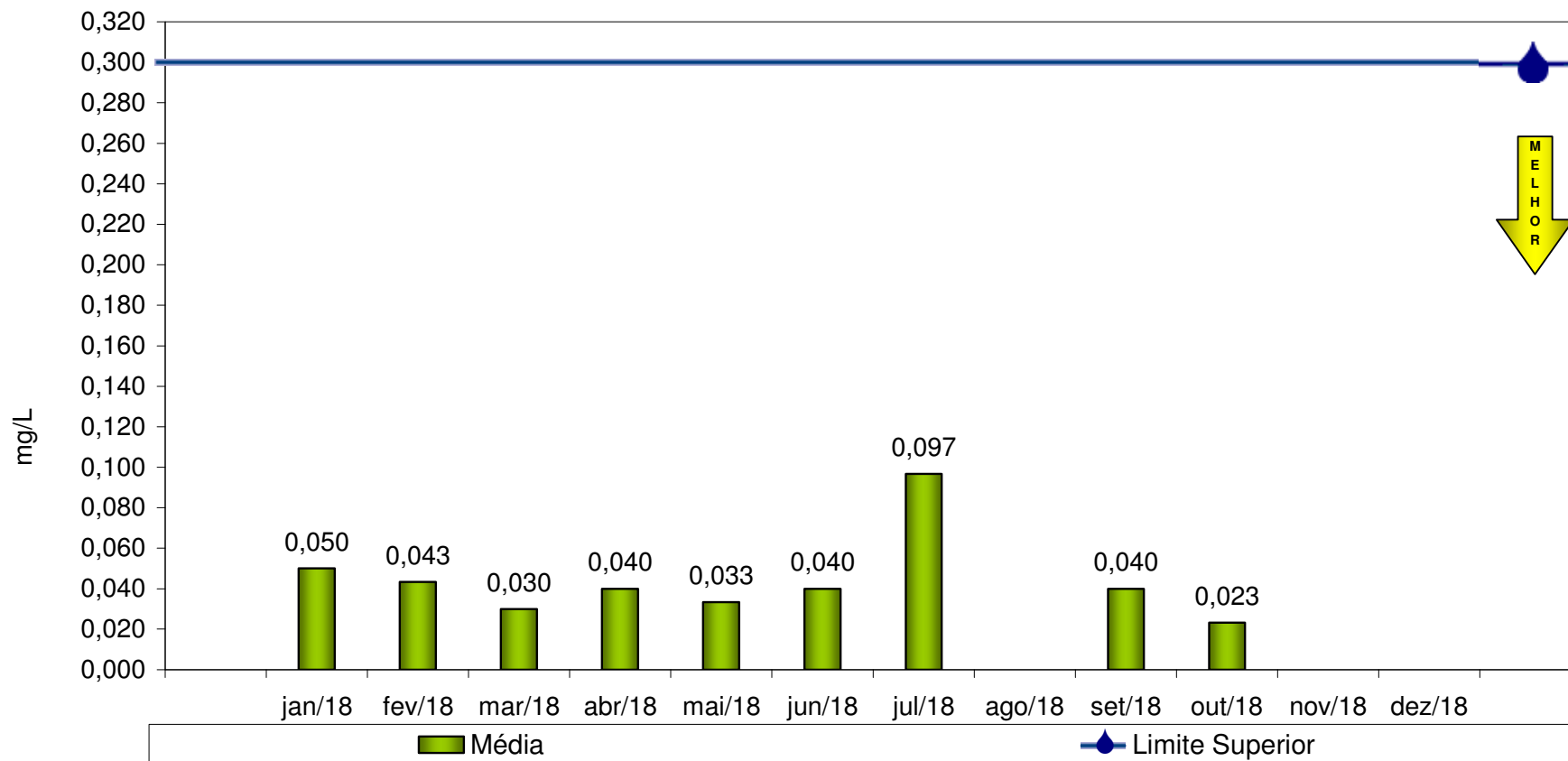
VP: **0,2 a 2 mg/L**

Análises Realizadas: **82**

Análises Não-Conformes: **0**



Teor de Ferro da Água Tratada



Título: **Teor de Ferro da Água Tratada**

Período: **outubro/2018**

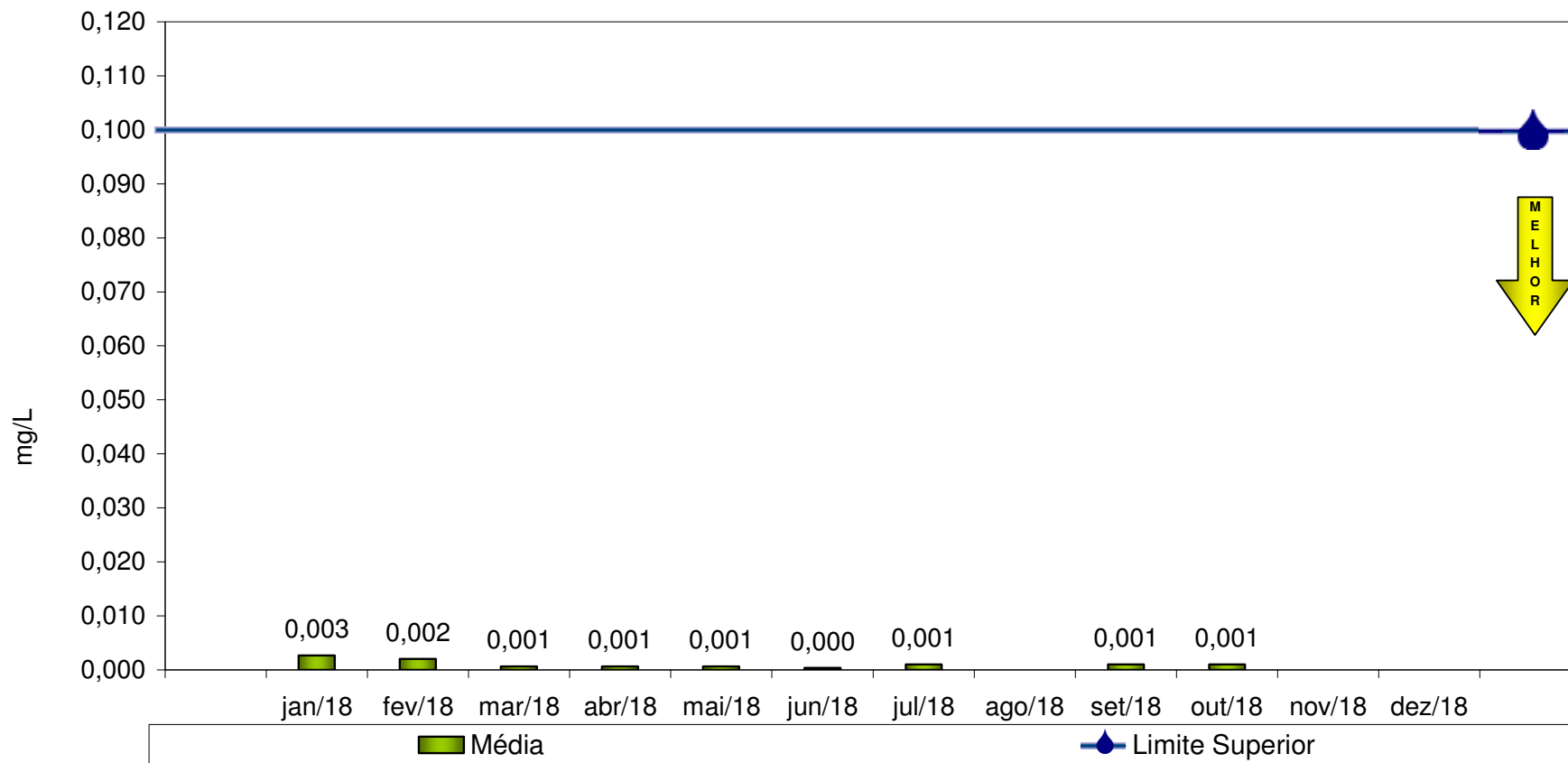
VP: **0,3 mg/L**

Análises Realizadas: **3**

Análises Não-Conformes: **0**



Teor de Manganês da Água Tratada



Título: **Teor de Manganês da Água Tratada**

Período: **outubro/2018**

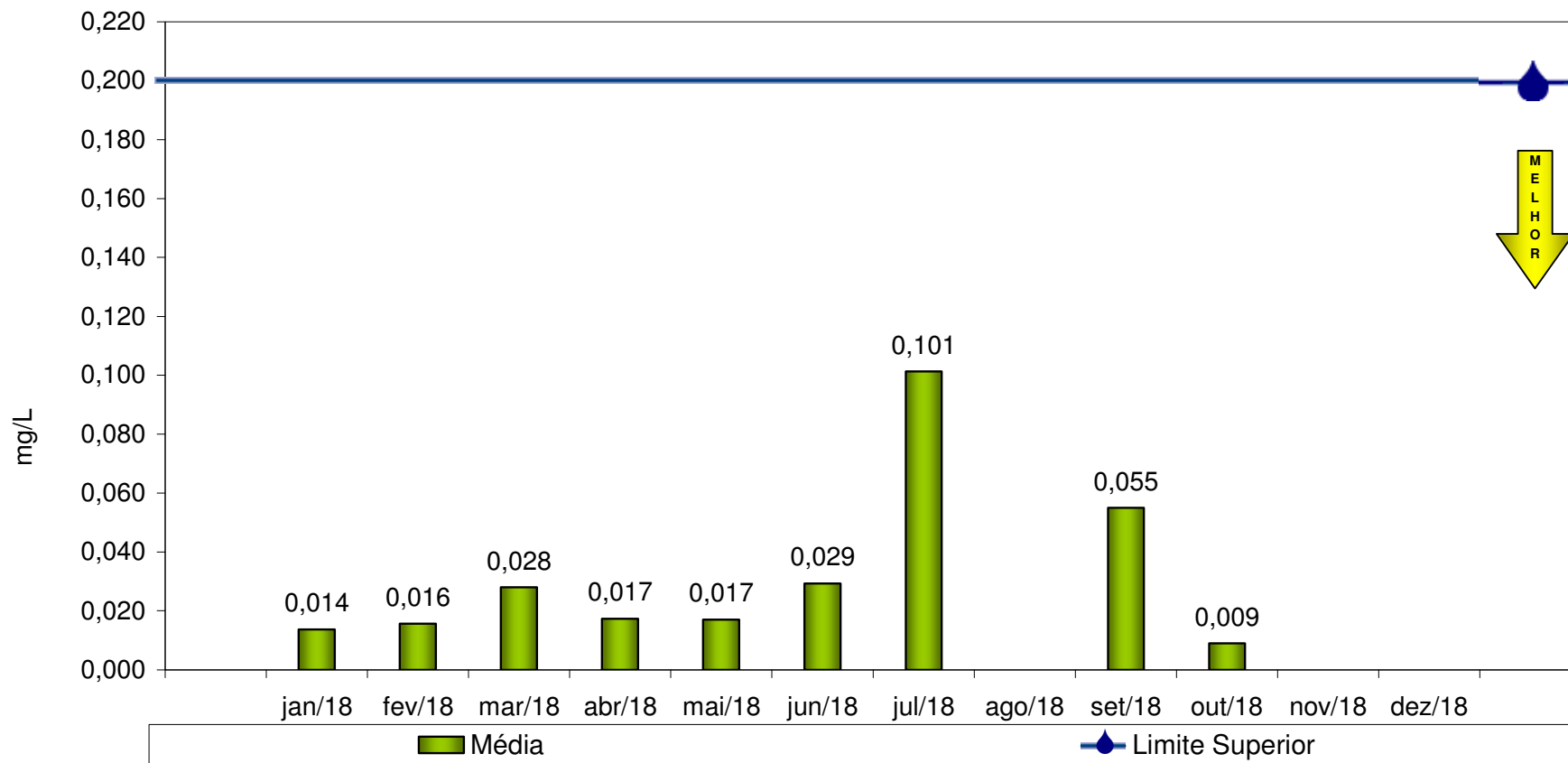
VP: **0,1 mg/L**

Análises Realizadas: **3**

Análises Não-Conformes: **0**



Teor de Alumínio da Água Tratada



Título: **Teor de Alumínio da Água Tratada**

Período: **outubro/2018**

VP: **0,2 mg/L**

Análises Realizadas: **3**

Análises Não-Conformes: **0**



Superintendência de Água e Esgotos de Ituiutaba



Valores Encontrados e Análises Realizadas

Mês de Referência: janeiro/2018

Parâmetro	Valor Permitido (VP)		Valor Encontrado						Anál. Estabelecidas Portaria 2.914/2011		Análises Realizadas		Análises Fora dos Padrões	
	ETA	Rede de Distribuição	ETA			Rede de Distribuição			ETA	Rede de Distribuição	ETA	Rede de Distribuição	ETA	Rede de Distribuição
			Médio	Mínimo	Máximo	Médio	Mínimo	Máximo						
Turbidez (NTU)	5,0	5,0	0,71	0,05	1,98	1,42	0,32	3,82	372	80	738	82	0	0
Cor Aparente (uH)	15,0	15,0	3,06	0,00	5,00	4,87	0,00	15,00	328	20	361	54	0	0
pH	6 a 9,5	6 a 9,5	6,79	6,00	7,40	6,60	6,20	7,10	372	20	737	54	0	0
Ferro Total (mg/L)	0,3	0,3	0,060	0,060	0,060	0,045	0,020	0,070	1/Sem.	1/Sem.	1	2	0	0
Manganês (mg/L)	0,1	0,1	0,006	0,006	0,006	0,001	0,001	0,001	1/Sem.	1/Sem.	1	2	0	0
Alumínio (mg/L)	0,2	0,2	0,022	0,022	0,022	0,010	0,005	0,014	1/Sem.	1/Sem.	1	2	0	0
Cloro Residual (mg/L)	0,5 a 2	0,2 a 2	0,99	0,50	1,60	0,51	0,20	0,94	372	80	738	82	0	0
Flúor (mg/L)	0,6 a 0,8	0,6 a 0,8	0,70	0,60	0,80	0,72	0,61	0,80	372	10	738	54	0	0
Coliformes Totais	A	A	A	A	A	A	A	A	20	80	20	82	0	0
Escherichia Coli	A	A	A	A	A	A	A	A	20	80	20	82	0	0
-	-	-	-	-	-	-	-	-	-	-	-	-	-	-
-	-	-	-	-	-	-	-	-	-	-	-	-	-	-
-	-	-	-	-	-	-	-	-	-	-	-	-	-	-
-	-	-	-	-	-	-	-	-	-	-	-	-	-	-
-	-	-	-	-	-	-	-	-	-	-	-	-	-	-
-	-	-	-	-	-	-	-	-	-	-	-	-	-	-
-	-	-	-	-	-	-	-	-	-	-	-	-	-	-
-	-	-	-	-	-	-	-	-	-	-	-	-	-	-



Superintendência de Água e Esgotos de Ituiutaba



Valores Encontrados e Análises Realizadas

Mês de Referência: fevereiro/2018

Parâmetro	Valor Permitido (VP)		Valor Encontrado						Anál. Estabelecidas Portaria 2.914/2011		Análises Realizadas		Análises Fora dos Padrões	
	ETA	Rede de Distribuição	ETA			Rede de Distribuição			ETA	Rede de Distribuição	ETA	Rede de Distribuição	ETA	Rede de Distribuição
			Médio	Mínimo	Máximo	Médio	Mínimo	Máximo						
Turbidez (NTU)	5,0	5,0	0,38	0,02	1,91	0,87	0,20	3,08	336	80	661	82	0	0
Cor Aparente (uH)	15,0	15,0	3,00	0,00	9,00	5,02	0,00	15,00	296	20	324	42	0	0
pH	6 a 9,5	6 a 9,5	6,72	6,30	7,10	6,48	6,15	6,84	336	20	661	42	0	0
Ferro Total (mg/L)	0,3	0,3	0,020	0,020	0,020	0,055	0,040	0,070	1/Sem.	1/Sem.	1	2	0	0
Manganês (mg/L)	0,1	0,1	0,001	0,001	0,001	0,003	0,001	0,004	1/Sem.	1/Sem.	1	2	0	0
Alumínio (mg/L)	0,2	0,2	0,014	0,014	0,014	0,017	0,013	0,020	1/Sem.	1/Sem.	1	2	0	0
Cloro Residual (mg/L)	0,5 a 2	0,2 a 2	0,93	0,50	1,58	0,58	0,20	1,11	336	80	656	82	0	0
Flúor (mg/L)	0,6 a 0,8	0,6 a 0,8	0,70	0,60	0,80	0,68	0,60	0,80	336	10	661	42	0	0
Coliformes Totais	A	A	A	A	A	A	A	A	16	80	16	82	0	0
Escherichia Coli	A	A	A	A	A	A	A	A	16	80	16	82	0	0
-	-	-	-	-	-	-	-	-	-	-	-	-	-	-
-	-	-	-	-	-	-	-	-	-	-	-	-	-	-
-	-	-	-	-	-	-	-	-	-	-	-	-	-	-
-	-	-	-	-	-	-	-	-	-	-	-	-	-	-
-	-	-	-	-	-	-	-	-	-	-	-	-	-	-
-	-	-	-	-	-	-	-	-	-	-	-	-	-	-
-	-	-	-	-	-	-	-	-	-	-	-	-	-	-
-	-	-	-	-	-	-	-	-	-	-	-	-	-	-



Superintendência de Água e Esgotos de Ituiutaba



Valores Encontrados e Análises Realizadas

Mês de Referência: março/2018

Parâmetro	Valor Permitido (VP)		Valor Encontrado						Anál. Estabelecidas Portaria 2.914/2011		Análises Realizadas		Análises Fora dos Padrões	
	ETA	Rede de Distribuição	ETA			Rede de Distribuição			ETA	Rede de Distribuição	ETA	Rede de Distribuição	ETA	Rede de Distribuição
			Médio	Mínimo	Máximo	Médio	Mínimo	Máximo						
Turbidez (NTU)	5,0	5,0	0,39	0,06	1,15	0,92	0,19	2,88	372	80	729	82	0	0
Cor Aparente (uH)	15,0	15,0	2,78	0,00	8,00	3,02	0,00	14,00	328	20	360	50	0	0
pH	6 a 9,5	6 a 9,5	6,73	6,40	7,00	6,74	6,36	7,19	372	20	729	50	0	0
Ferro Total (mg/L)	0,3	0,3	0,030	0,030	0,030	0,030	0,030	0,030	1/Sem.	1/Sem.	1	2	0	0
Manganês (mg/L)	0,1	0,1	0,001	0,001	0,001	0,001	0,000	0,001	1/Sem.	1/Sem.	1	2	0	0
Alumínio (mg/L)	0,2	0,2	0,030	0,030	0,030	0,027	0,022	0,032	1/Sem.	1/Sem.	1	2	0	0
Cloro Residual (mg/L)	0,5 a 2	0,2 a 2	0,96	0,48	1,28	0,71	0,20	1,14	372	80	729	82	0	0
Flúor (mg/L)	0,6 a 0,8	0,6 a 0,8	0,69	0,60	0,80	0,65	0,60	0,78	372	10	729	50	0	0
Coliformes Totais	A	A	A	A	A	A	A	A	16	80	16	82	0	0
Escherichia Coli	A	A	A	A	A	A	A	A	16	80	16	82	0	0
-	-	-	-	-	-	-	-	-	-	-	-	-	-	-
-	-	-	-	-	-	-	-	-	-	-	-	-	-	-
-	-	-	-	-	-	-	-	-	-	-	-	-	-	-
-	-	-	-	-	-	-	-	-	-	-	-	-	-	-
-	-	-	-	-	-	-	-	-	-	-	-	-	-	-
-	-	-	-	-	-	-	-	-	-	-	-	-	-	-
-	-	-	-	-	-	-	-	-	-	-	-	-	-	-
-	-	-	-	-	-	-	-	-	-	-	-	-	-	-



Superintendência de Água e Esgotos de Ituiutaba



Valores Encontrados e Análises Realizadas

Mês de Referência: abril/2018

Parâmetro	Valor Permitido (VP)		Valor Encontrado						Anál. Estabelecidas Portaria 2.914/2011		Análises Realizadas		Análises Fora dos Padrões	
	ETA	Rede de Distribuição	ETA			Rede de Distribuição			ETA	Rede de Distribuição	ETA	Rede de Distribuição	ETA	Rede de Distribuição
			Médio	Mínimo	Máximo	Médio	Mínimo	Máximo						
Turbidez (NTU)	5,0	5,0	0,56	0,05	1,63	1,28	0,19	4,00	360	80	715	82	0	0
Cor Aparente (uH)	15,0	15,0	3,44	0,00	5,00	4,69	0,00	15,00	317	20	355	48	0	0
pH	6 a 9,5	6 a 9,5	6,81	6,40	7,00	6,79	6,45	7,34	360	20	715	48	0	0
Ferro Total (mg/L)	0,3	0,3	0,040	0,040	0,040	0,040	0,040	0,040	1/Sem.	1/Sem.	1	2	0	0
Manganês (mg/L)	0,1	0,1	0,001	0,001	0,001	0,001	0,000	0,001	1/Sem.	1/Sem.	1	2	0	0
Alumínio (mg/L)	0,2	0,2	0,023	0,023	0,023	0,015	0,013	0,016	1/Sem.	1/Sem.	1	2	0	0
Cloro Residual (mg/L)	0,5 a 2	0,2 a 2	1,00	0,70	1,45	0,78	0,23	1,07	360	80	715	82	0	0
Flúor (mg/L)	0,6 a 0,8	0,6 a 0,8	0,69	0,60	0,80	0,68	0,60	0,79	360	10	715	48	0	0
Coliformes Totais	A	A	A	A	A	A	A	A	17	80	17	82	0	0
Escherichia Coli	A	A	A	A	A	A	A	A	17	80	17	82	0	0
-	-	-	-	-	-	-	-	-	-	-	-	-	-	-
-	-	-	-	-	-	-	-	-	-	-	-	-	-	-
-	-	-	-	-	-	-	-	-	-	-	-	-	-	-
-	-	-	-	-	-	-	-	-	-	-	-	-	-	-
-	-	-	-	-	-	-	-	-	-	-	-	-	-	-
-	-	-	-	-	-	-	-	-	-	-	-	-	-	-
-	-	-	-	-	-	-	-	-	-	-	-	-	-	-
-	-	-	-	-	-	-	-	-	-	-	-	-	-	-



Superintendência de Água e Esgotos de Ituiutaba



Valores Encontrados e Análises Realizadas

Mês de Referência: maio/2018

Parâmetro	Valor Permitido (VP)		Valor Encontrado						Anál. Estabelecidas Portaria 2.914/2011		Análises Realizadas		Análises Fora dos Padrões	
	ETA	Rede de Distribuição	ETA			Rede de Distribuição			ETA	Rede de Distribuição	ETA	Rede de Distribuição	ETA	Rede de Distribuição
			Médio	Mínimo	Máximo	Médio	Mínimo	Máximo						
Turbidez (NTU)	5,0	5,0	0,50	0,02	1,40	1,01	0,16	3,92	372	80	740	82	0	0
Cor Aparente (uH)	15,0	15,0	2,52	0,00	7,00	3,92	0,00	11,00	328	20	367	51	0	0
pH	6 a 9,5	6 a 9,5	7,02	6,80	7,30	6,85	6,00	7,35	372	20	740	51	0	0
Ferro Total (mg/L)	0,3	0,3	0,010	0,010	0,010	0,045	0,040	0,050	1/Sem.	1/Sem.	1	2	0	0
Manganês (mg/L)	0,1	0,1	0,001	0,001	0,001	0,001	0,000	0,001	1/Sem.	1/Sem.	1	2	0	0
Alumínio (mg/L)	0,2	0,2	0,011	0,011	0,011	0,020	0,018	0,022	1/Sem.	1/Sem.	1	2	0	0
Cloro Residual (mg/L)	0,5 a 2	0,2 a 2	0,88	0,47	1,20	0,79	0,20	1,19	372	80	740	82	0	0
Flúor (mg/L)	0,6 a 0,8	0,6 a 0,8	0,68	0,60	0,80	0,66	0,60	0,74	372	10	740	51	0	0
Coliformes Totais	A	A	A	A	A	A	A	A	20	80	20	82	0	0
Escherichia Coli	A	A	A	A	A	A	A	A	20	80	20	82	0	0
-	-	-	-	-	-	-	-	-	-	-	-	-	-	-
-	-	-	-	-	-	-	-	-	-	-	-	-	-	-
-	-	-	-	-	-	-	-	-	-	-	-	-	-	-
-	-	-	-	-	-	-	-	-	-	-	-	-	-	-
-	-	-	-	-	-	-	-	-	-	-	-	-	-	-
-	-	-	-	-	-	-	-	-	-	-	-	-	-	-
-	-	-	-	-	-	-	-	-	-	-	-	-	-	-
-	-	-	-	-	-	-	-	-	-	-	-	-	-	-



Superintendência de Água e Esgotos de Ituiutaba



Valores Encontrados e Análises Realizadas

Mês de Referência: junho/2018

Parâmetro	Valor Permitido (VP)		Valor Encontrado						Anál. Estabelecidas Portaria 2.914/2011		Análises Realizadas		Análises Fora dos Padrões	
	ETA	Rede de Distribuição	ETA			Rede de Distribuição			ETA	Rede de Distribuição	ETA	Rede de Distribuição	ETA	Rede de Distribuição
			Médio	Mínimo	Máximo	Médio	Mínimo	Máximo						
Turbidez (NTU)	5,0	5,0	0,47	0,09	1,33	0,95	0,20	4,84	360	80	719	82	0	0
Cor Aparente (uH)	15,0	15,0	2,56	0,00	8,00	3,08	0,00	15,00	317	20	362	48	0	0
pH	6 a 9,5	6 a 9,5	7,04	7,00	7,20	6,88	6,29	7,16	360	20	718	48	0	0
Ferro Total (mg/L)	0,3	0,3	0,030	0,030	0,030	0,045	0,040	0,050	1/Sem.	1/Sem.	1	2	0	0
Manganês (mg/L)	0,1	0,1	0,000	0,000	0,000	0,001	0,000	0,001	1/Sem.	1/Sem.	1	2	0	0
Alumínio (mg/L)	0,2	0,2	0,022	0,022	0,022	0,033	0,026	0,040	1/Sem.	1/Sem.	1	2	0	0
Cloro Residual (mg/L)	0,5 a 2	0,2 a 2	0,84	0,50	1,18	0,71	0,44	0,94	360	80	719	82	0	0
Flúor (mg/L)	0,6 a 0,8	0,6 a 0,8	0,69	0,60	0,80	0,67	0,60	0,78	360	10	719	48	0	0
Coliformes Totais	A	A	A	A	A	A	A	A	16	80	16	82	0	0
Escherichia Coli	A	A	A	A	A	A	A	A	16	80	16	82	0	0
-	-	-	-	-	-	-	-	-	-	-	-	-	-	-
-	-	-	-	-	-	-	-	-	-	-	-	-	-	-
-	-	-	-	-	-	-	-	-	-	-	-	-	-	-
-	-	-	-	-	-	-	-	-	-	-	-	-	-	-
-	-	-	-	-	-	-	-	-	-	-	-	-	-	-
-	-	-	-	-	-	-	-	-	-	-	-	-	-	-
-	-	-	-	-	-	-	-	-	-	-	-	-	-	-
-	-	-	-	-	-	-	-	-	-	-	-	-	-	-



Superintendência de Água e Esgotos de Ituiutaba



Valores Encontrados e Análises Realizadas

Mês de Referência: julho/2018

Parâmetro	Valor Permitido (VP)		Valor Encontrado						Anál. Estabelecidas Portaria 2.914/2011		Análises Realizadas		Análises Fora dos Padrões	
	ETA	Rede de Distribuição	ETA			Rede de Distribuição			ETA	Rede de Distribuição	ETA	Rede de Distribuição	ETA	Rede de Distribuição
			Médio	Mínimo	Máximo	Médio	Mínimo	Máximo						
Turbidez (NTU)	5,0	5,0	0,84	0,23	1,90	1,43	0,10	4,50	372	80	736	82	0	0
Cor Aparente (uH)	15,0	15,0	3,89	1,00	8,00	4,93	0,00	15,00	328	20	365	54	0	0
pH	6 a 9,5	6 a 9,5	6,97	6,70	7,30	6,88	6,29	7,43	372	20	736	54	0	0
Ferro Total (mg/L)	0,3	0,3	0,080	0,080	0,080	0,105	0,090	0,120	1/Sem.	1/Sem.	1	2	0	0
Manganês (mg/L)	0,1	0,1	0,001	0,001	0,001	0,001	0,001	0,001	1/Sem.	1/Sem.	1	2	0	0
Alumínio (mg/L)	0,2	0,2	0,093	0,093	0,093	0,106	0,098	0,113	1/Sem.	1/Sem.	1	2	0	0
Cloro Residual (mg/L)	0,5 a 2	0,2 a 2	0,85	0,56	1,25	0,74	0,37	0,98	372	80	736	82	0	0
Flúor (mg/L)	0,6 a 0,8	0,6 a 0,8	0,68	0,60	0,80	0,66	0,60	0,80	372	10	736	54	0	0
Coliformes Totais	A	A	A	A	A	A	A	A	18	80	18	82	0	0
Escherichia Coli	A	A	A	A	A	A	A	A	18	80	18	82	0	0
-	-	-	-	-	-	-	-	-	-	-	-	-	-	-
-	-	-	-	-	-	-	-	-	-	-	-	-	-	-
-	-	-	-	-	-	-	-	-	-	-	-	-	-	-
-	-	-	-	-	-	-	-	-	-	-	-	-	-	-
-	-	-	-	-	-	-	-	-	-	-	-	-	-	-
-	-	-	-	-	-	-	-	-	-	-	-	-	-	-
-	-	-	-	-	-	-	-	-	-	-	-	-	-	-
-	-	-	-	-	-	-	-	-	-	-	-	-	-	-



Superintendência de Água e Esgotos de Ituiutaba



Valores Encontrados e Análises Realizadas

Mês de Referência: agosto/2018

Parâmetro	Valor Permitido (VP)		Valor Encontrado						Anál. Estabelecidas Portaria 2.914/2011		Análises Realizadas		Análises Fora dos Padrões	
	ETA	Rede de Distribuição	ETA			Rede de Distribuição			ETA	Rede de Distribuição	ETA	Rede de Distribuição	ETA	Rede de Distribuição
			Médio	Mínimo	Máximo	Médio	Mínimo	Máximo						
Turbidez (NTU)	5,0	5,0	0,58	0,17	1,54	0,88	0,10	1,78	372	80	742	82	0	0
Cor Aparente (uH)	15,0	15,0	3,60	0,00	8,00	3,02	0,00	15,00	328	20	369	51	0	0
pH	6 a 9,5	6 a 9,5	6,99	6,90	7,10	7,08	6,65	7,32	372	20	742	51	0	0
Ferro Total (mg/L)	0,3	0,3	-	-	-	-	-	-	1/Sem.	1/Sem.	0	0	0	0
Manganês (mg/L)	0,1	0,1	-	-	-	-	-	-	1/Sem.	1/Sem.	0	0	0	0
Alumínio (mg/L)	0,2	0,2	-	-	-	-	-	-	1/Sem.	1/Sem.	0	0	0	0
Cloro Residual (mg/L)	0,5 a 2	0,2 a 2	0,77	0,57	1,16	0,64	0,29	0,90	372	80	742	82	0	0
Flúor (mg/L)	0,6 a 0,8	0,6 a 0,8	0,70	0,60	0,80	0,64	0,60	0,77	372	10	742	51	0	0
Coliformes Totais	A	A	A	A	A	A	A	A	18	80	18	82	0	0
Escherichia Coli	A	A	A	A	A	A	A	A	18	80	18	82	0	0
-	-	-	-	-	-	-	-	-	-	-	-	-	-	-
-	-	-	-	-	-	-	-	-	-	-	-	-	-	-
-	-	-	-	-	-	-	-	-	-	-	-	-	-	-
-	-	-	-	-	-	-	-	-	-	-	-	-	-	-
-	-	-	-	-	-	-	-	-	-	-	-	-	-	-
-	-	-	-	-	-	-	-	-	-	-	-	-	-	-
-	-	-	-	-	-	-	-	-	-	-	-	-	-	-
-	-	-	-	-	-	-	-	-	-	-	-	-	-	-



Superintendência de Água e Esgotos de Ituiutaba



Valores Encontrados e Análises Realizadas

Mês de Referência: setembro/2018

Parâmetro	Valor Permitido (VP)		Valor Encontrado						Anál. Estabelecidas Portaria 2.914/2011		Análises Realizadas		Análises Fora dos Padrões	
	ETA	Rede de Distribuição	ETA			Rede de Distribuição			ETA	Rede de Distribuição	ETA	Rede de Distribuição	ETA	Rede de Distribuição
			Médio	Mínimo	Máximo	Médio	Mínimo	Máximo						
Turbidez (NTU)	5,0	5,0	0,43	0,10	1,90	0,77	0,11	1,83	360	80	719	82	0	0
Cor Aparente (uH)	15,0	15,0	3,18	0,00	10,00	2,67	0,00	9,00	317	20	359	48	0	0
pH	6 a 9,5	6 a 9,5	6,91	6,60	7,20	7,09	6,78	7,41	360	20	717	48	0	0
Ferro Total (mg/L)	0,3	0,3	0,020	0,020	0,020	0,050	0,040	0,060	1/Sem.	1/Sem.	1	2	0	0
Manganês (mg/L)	0,1	0,1	0,001	0,001	0,001	0,001	0,001	0,001	1/Sem.	1/Sem.	1	2	0	0
Alumínio (mg/L)	0,2	0,2	0,027	0,027	0,027	0,069	0,063	0,075	1/Sem.	1/Sem.	1	2	0	0
Cloro Residual (mg/L)	0,5 a 2	0,2 a 2	0,76	0,60	1,20	0,56	0,20	0,95	360	80	719	82	0	0
Flúor (mg/L)	0,6 a 0,8	0,6 a 0,8	0,68	0,60	0,79	0,67	0,60	0,79	360	10	717	48	0	0
Coliformes Totais	A	A	A	A	A	A	A	A	16	80	16	82	0	0
Escherichia Coli	A	A	A	A	A	A	A	A	16	80	16	82	0	0
-	-	-	-	-	-	-	-	-	-	-	-	-	-	-
-	-	-	-	-	-	-	-	-	-	-	-	-	-	-
-	-	-	-	-	-	-	-	-	-	-	-	-	-	-
-	-	-	-	-	-	-	-	-	-	-	-	-	-	-
-	-	-	-	-	-	-	-	-	-	-	-	-	-	-
-	-	-	-	-	-	-	-	-	-	-	-	-	-	-
-	-	-	-	-	-	-	-	-	-	-	-	-	-	-
-	-	-	-	-	-	-	-	-	-	-	-	-	-	-



Superintendência de Água e Esgotos de Ituiutaba



Valores Encontrados e Análises Realizadas

Mês de Referência: outubro/2018

Parâmetro	Valor Permitido (VP)		Valor Encontrado						Anál. Estabelecidas Portaria 2.914/2011		Análises Realizadas		Análises Fora dos Padrões	
	ETA	Rede de Distribuição	ETA			Rede de Distribuição			ETA	Rede de Distribuição	ETA	Rede de Distribuição	ETA	Rede de Distribuição
			Médio	Mínimo	Máximo	Médio	Mínimo	Máximo						
Turbidez (NTU)	5,0	5,0	0,36	0,05	2,00	0,61	0,07	1,96	372	80	738	82	0	0
Cor Aparente (uH)	15,0	15,0	2,40	0,00	9,00	2,58	0,00	12,00	328	20	369	57	0	0
pH	6 a 9,5	6 a 9,5	6,85	6,50	7,10	6,90	6,37	7,28	372	20	737	57	0	0
Ferro Total (mg/L)	0,3	0,3	0,030	0,030	0,030	0,020	0,010	0,030	1/Sem.	1/Sem.	1	2	0	0
Manganês (mg/L)	0,1	0,1	0,002	0,002	0,002	0,001	0,000	0,001	1/Sem.	1/Sem.	1	2	0	0
Alumínio (mg/L)	0,2	0,2	0,008	0,008	0,008	0,010	0,009	0,010	1/Sem.	1/Sem.	1	2	0	0
Cloro Residual (mg/L)	0,5 a 2	0,2 a 2	0,78	0,50	1,35	0,44	0,20	0,76	372	80	737	82	0	0
Flúor (mg/L)	0,6 a 0,8	0,6 a 0,8	0,68	0,60	0,80	0,68	0,60	0,77	372	10	738	57	0	0
Coliformes Totais	A	A	A	A	A	A	A	A	20	80	20	82	0	0
Escherichia Coli	A	A	A	A	A	A	A	A	20	80	20	82	0	0
-	-	-	-	-	-	-	-	-	-	-	-	-	-	-
-	-	-	-	-	-	-	-	-	-	-	-	-	-	-
-	-	-	-	-	-	-	-	-	-	-	-	-	-	-
-	-	-	-	-	-	-	-	-	-	-	-	-	-	-
-	-	-	-	-	-	-	-	-	-	-	-	-	-	-
-	-	-	-	-	-	-	-	-	-	-	-	-	-	-
-	-	-	-	-	-	-	-	-	-	-	-	-	-	-
-	-	-	-	-	-	-	-	-	-	-	-	-	-	-



Superintendência de Água e Esgotos de Ituiutaba



Observações:

- * Locais das Coletas: ETA (Estação de Tratamento de Água) e Redes de Distribuição (Residências)
- * Demais parâmetros contidos na **Portaria de Consolidação nº 05/2017, Anexo XX e XXI - (Origem: Portaria - 2.914/2011 – MS e Portaria – 635/1975– MS)**, encontram-se à disposição na Estação de Tratamento de Água, situada na Rua Dr. Saul de Carvalho n.º 1234 - Bairro Independência - Fone: (34) 3269-0094.
- * Os gráficos referentes às análises de Ferro Total, Manganês e Alumínio são obtidos com a somatória das análises da Saída do Sistema de Distribuição (ETA) e Redes de Distribuição.
- * Os gráficos referentes às análises de Cloro Residual Livre são obtidos com a somatória das análises da Saída do Sistema de Distribuição (ETA) e Reservatórios(ETA).

Legenda:

- * **VP:** Valor Permitido, conforme parâmetros estabelecidos pela Portaria de Consolidação nº 05/2017, Anexo XX e XXI - (Origem: Portaria - 2.914/2011 – MS e Portaria – 635/1975– MS).
- * **Portaria de Consolidação nº 05/2017, Anexo XX e XXI – MS (Origem: Port. 2.914/2011 – MS e Portaria – 635/1975– MS):** Portaria do Ministério da Saúde que estabelece procedimentos e responsabilidades relativos ao controle e vigilância da qualidade da água, seu padrão de potabilidade, normas e padrões sobre Fluoretação da água dos Sistemas Públicos de Abastecimento, destinadas ao consumo humano.
- * **A:** Ausência * **NTU:** Unidade Nefelométrica de Turbidez * **mg/L:** Miligramas por litro
- * **uH:** Unidade Hazen (PtCo) * **PtCo:** Miligramas de Platina e Cobalto p/ litro * **pH:** potencial Hidrogeniônico
- * **M.S.:** Ministério da Saúde * **Sem.:** Semestral

Significado do parâmetros:

- * **Turbidez:** Indica a presença de partículas em suspensão na água. Essas partículas podem tornar a água turva e fazer com que ela perca a transparência. É um parâmetro de aspecto estético.
- * **Cor Aparente:** Proveniente de partículas dissolvidas na água, pode alterar a coloração, comprometendo o aspecto estético da mesma.
- * **Cloro Residual Livre:** Agente químico adicionado à água para desinfecção, com o objetivo de eliminar todo microorganismo que ainda possa estar presente após o tratamento.
- * **Flúor:** Agente químico adicionado à água para auxiliar na prevenção da cárie dentária.
- * **pH:** Parâmetro utilizado para indicar se a água é ácida, neutra ou alcalina, sendo que pH entre 0 e 6,99 (água com pH ácido), pH 7,00 (água com pH neutro) e pH acima de 7,00 (água com pH alcalino).
- * **Ferro Total:** A presença deste elemento pode comprometer a qualidade estética da água e provocar alterações na cor, sabor e odor. Em quantidades moderadas é necessário ao metabolismo humano.
- * **Alumínio:** Se presente na água acima do valor máximo permitido pela Portaria de Consolidação nº 05/2017, Anexo XX e XXI - (Origem: Portaria - 2.914/2011 – MS e Portaria – 635/1975– MS). - pode provocar precipitações e sedimentações, o que altera a qualidade da água distribuída. Em quantidades moderadas é necessário ao metabolismo humano.
- * **Mangânes:** Tal qual o ferro, o manganês altera cor e sabor da água quando atinge concentrações acima de 0,1 mg/L, comprometendo a estética e o sabor da água.
- * **Coliformes Totais:** Parâmetro que indica a contaminação da água por bactérias provenientes da natureza, as quais podem ser encontradas no solo e nos vegetais. Desta forma, não é possível afirmar categoricamente que uma amostra de água com resultado positivo para coliformes totais tenha entrado em contato com fezes.
- * **Escherichia coli:** Parâmetro que indica a contaminação da água por bactérias de origem animal, presentes em grande quantidade nas fezes.